

理想：做一家让数据垂手可得的全球企业

使命：分享数据价值

价值观：要正 要爱 要严 要美

文中所有照片均来自 Wind 全球各地办公室实景



目 录

1. 股票模块	2
2. 债券模块	9
3. 商品模块	14
4. 期权模块	17
5. 外汇模块	18
6. 基金模块	20
7. 指数模块	23
8. 新闻模块	26
9. 宏观模块	27
10. 资管模块	30
11. 量化模块	31
12. 风控模块	33
13. 全球企业库	36
14. WIND 3C 会议路演平台	38
15. 人工智能模块	40
16. 重要功能快捷方式	42



万得信息技术股份有限公司
地址：中国上海浦东新区浦明路 1500 号 7 层
电话：(8621) 2070 0800
传真：(8621) 2070 0888
电邮：sales@wind.com.cn
<http://www.wind.com.cn>

Wind 金融终端覆盖全球金融市场的数与数据与信息。内容包括股票、债券、期货、外汇、基金、指数、权证、宏观行业等多品种，7×24×365 不间断的为金融机构、政府组织、企业、媒体，提供准确、及时、完整的金融数据资讯。

1. 股票模块

覆盖上海、深圳、新三板、中国香港、中国台湾、NYSE、NASDAQ、SGX、LSE、德交所等交易所全部上市股票，内容包括实时行情、基本资料、财务数据、分红、公司事件、新闻资讯、盈利预测等内容；强大的行情图表工具，单品种分析、多品种对比，各类专题统计应有尽有。

股票行情报价

■ 全球市场概览（命令：0）

全面提供全球 40 多个国家地区的重要证券市场指数行情，涵盖美洲市场、欧非中东市场、亚太市场、大中华地区等重要市场指数，包括全球主要市场的股票指数、大宗商品、外汇的行情报价。

■ 沪深股票综合屏（命令：1）

展示沪深市场的重要指数、行业指数、概念板块、板块成分的行情报价，并提供新闻、股市日历、新股中心等资讯信息。

■ 香港股票综合屏（命令：2）

涵盖恒生指数、恒生综合指数、恒生主题指数等众多香港市场基准指数，包含 GICS 全部十大行业，如能源、原材料、工业制品、服务业等行业，提供全面的港股行情，展示香港市场的重要指数、主题行业指数、概念板块、板块成分的行情报价以及相关新闻。

■ 台湾股票综合屏（命令：3）

涵盖台湾加权指数、台湾柜台指数、台湾 50 等众多台湾市场基准指数；覆盖台湾上市行业指数、台湾上柜行业指数 50 多个行业指数；涵盖水泥、食品、电子组件、半导体等 30 多个行业；涵盖台湾上市、上柜、兴柜三个市场，2000+家上市公司；提供台湾市场全部证券品种实时行情。

■ 美国股票综合屏（命令：7）

展示美国市场的重要指数、主题行业指数、概念板块、板块成分的行情报价以及相关新闻。

■ 自选股监控（命令：F6）

万得信息技术股份有限公司
品种丰富，包括股票、债券、期货、基金、外汇、指数等，可以同时
地址：中国上海浦东新区浦明路 1500 号 7 层
监控：信息全面，全新的自选股监控（F6）功能，彻底颠覆传统的自
电话：(8621) 2070 0800
选股看盘模式，将实时行情、K 线走势、资讯、公告、研报、负面新闻
传真：(8621) 2070 0888
等信息进行综合展示；版式多样，用户可根据自己偏好，选择不同看
电邮：sales@wind.com.cn
盘模式，“指标设置”支持不同品种指标的选择，自定义排序可以将关
http://www.wind.com.cn



注的品种调整到需要的位置。

■ Wind 灵活屏 (命令: WP)

根据您的需要,自由组合模块、多屏显示、便捷管理。

■ 沪深港通监控 (命令: SHSC)

充分展示两地市场指数、板块、个股行情变化,以及南北向交易额度、交易量等数据,方便用户及时掌握沪深港通行情数据。

■ AH 股实时对价 (命令: AHC)

对比展示同时在A股和H股上市的股票行情走势,监控两地行情对比,把握溢价等交易机会。

■ 中国概念股监控 (命令: CSM)

展示在美国及全球上市的中国概念股的行情和新闻,及时监控不同市场对中国上市公司的估值情况。

■ 港股美股对价 (命令: HUC)

对比展示同时在港股和美股上市的股票行情走势,监控行情对比,把握溢价等交易机会。

■ 港股权证指南针 (命令: WAC)

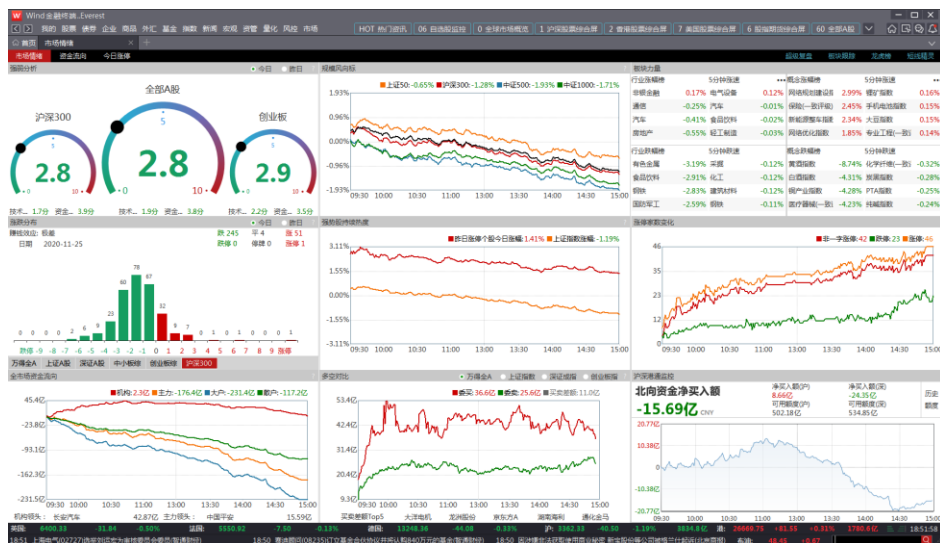
展示香港认购认沽权证和牛熊证的行情走势。

股票投资机会

秉承专业投资理念, Wind 金融终端打造专业投资模式——投资机会功能模块,含:市场情绪、超级复盘、板块跟踪、龙虎榜、短线精灵、分析工具六大功能模块:

■ 市场情绪 (命令: 910)

展示市场情绪、资金流向和今日涨停等内容,帮助用户及时把握个股及板块资金变动。



<http://www.wind.com.cn>

■ 超级复盘（命令：920）

为用户提供超级复盘、创新高、上升通道、日内强势股等技术角度筛选的股票，并可对日内强势股进行实时筛选。从市场信心、市场活跃度、板块轮动三个角度描述市场特征，辅助用户把握市场脉络。

■ 板块跟踪（命令：930）

通过新闻大数据计算模型，用自研的相关程序，监控全市场的财经新闻，通过关键词抓取、相似度匹配等计算模型，从而挖掘出当前市场热点新闻事件。展示对今日行情有影响的题材内容和相关股票，及时在千万条资讯中挖掘重要个股。

■ 龙虎榜（命令：940）

帮助用户深入研究当日发生异常交易的股票，并对历史上所发生的异动进行展示，揭示了一定的营业部买入个股的规律。通过龙虎榜观察买卖的逻辑与操盘手法，通过学习和模仿使自己的操作逻辑尽可能靠近市场主流资金。

■ 短线精灵（命令：950）

监控市场上个股短线异动情况。全屏展示的方式展示火箭发射、高台跳水、探底反弹、冲高回落、封涨停板、封跌停板、打开涨停、打开跌停、历史新高、历史新低、20日新高、20日新低，方便用户洞察市场变化。

股票多维数据

多维数据主要针对用户自定义数据组的需求开发设计。所谓自定义数据组，即用户可以根据特定需求指定研究范围，选取一组指标，设置目标参数，按照既定的格式自建数据表。股票多维数据由数据浏览器、条件选股、财务纵比、行情序列、专题报表和 Excel 插件等数据信息分析工具组成。

■ 股票深度资料（命令：F9）

F9 深度资料是 WFT 金融终端个股数据的重要平台，囊括了不同证券市场各种证券的基本面信息，包括公司基本资料、证券基本资料、市场行情数据、财务数据、财务分析、财务报表、盈利预测与研究报告、新闻公告与情报、发行与分配、资本运作、重大事项及行业比较等，超过 200 个单独页面。用户可以了解该证券的几乎所有信息，我们通过不断满足用户需求，深度挖掘数据，给用户专业全面地金融服务。保持行业领先地位，提升产品更新换代速度。



万得信息技术股份有限公司

地址：中国上海浦东新区浦明路 1500 号 7 层

电话：(8621) 2070 0800

传真：(8621) 2070 0888

电邮：sales@wind.com.cn

http://www.wind.com.cn

的提取，如板块的行情指标、财务指标、估值指标等。

■ **板块行情序列（命令：SES）**

板块行情序列主要用于市场板块、行业板块等相应板块的时间序列数据的提取，如板块的行情数据、财务数据、估值数据等。

■ **板块财务纵比（命令：SFA）**

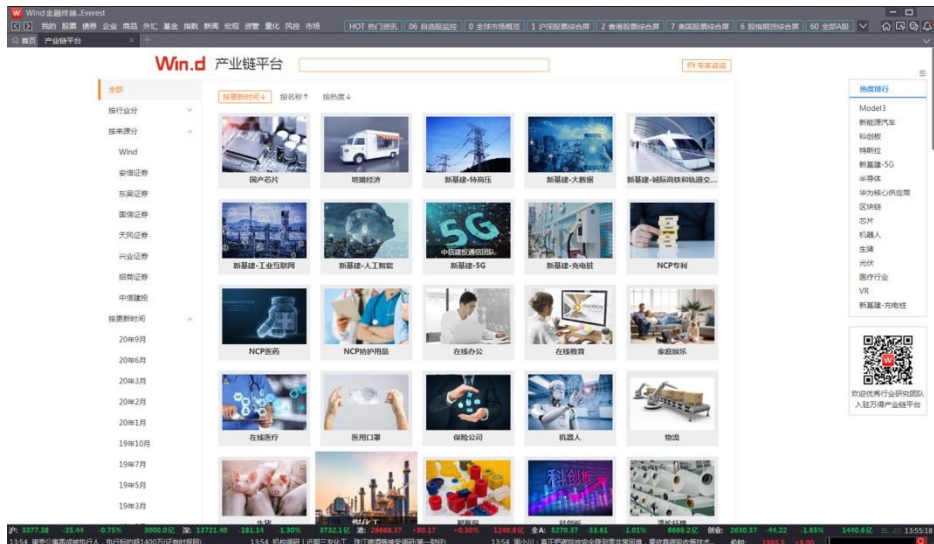
用于市场板块、行业板块等相应板块的财务数据的对比分析。

■ **行业中心（命令：WI）**

收集整理了 700 多个行业的丰富数据，细分到三级行业，全面展示行业百科、上下游分析、财务数据、行业地位、主要上市公司数据、行业情报以及融资并购相关数据，是行业分析研究人士必不可少的工具。

■ **产业链平台（命令：PC）**

Wind 产业链平台，由 Wind 与最优秀的卖方研究团队共同打造，旨在为投资用户提供专业的产业剖析逻辑。将多个产业或产品的关系串联，从中观的视角进行行业分析。除了证券投资研究，PEVC 投资、战略研究、产业分析都可以通过产业链平台快速了解。产业链平台的特点之一是“全球企业，全平台公司支持”。产业链中纳入的各个产业链条上的全球知名公司、沪深上市公司以及 Wind 企业库平台中的中国 7000 万家企业，均可一键查看。产业链平台的另一个特点是“专家级的产业链图谱”。目前合作机构或行研团队包括：中信建投证券、招商证券、兴业证券、天风证券、国信证券、东吴证券、安信证券等。



股票专题统计 股份有限公司

地址：中国上海浦东新区浦明路 1500 号 7 层

■ **沪深二级市场（命令：SSM）**

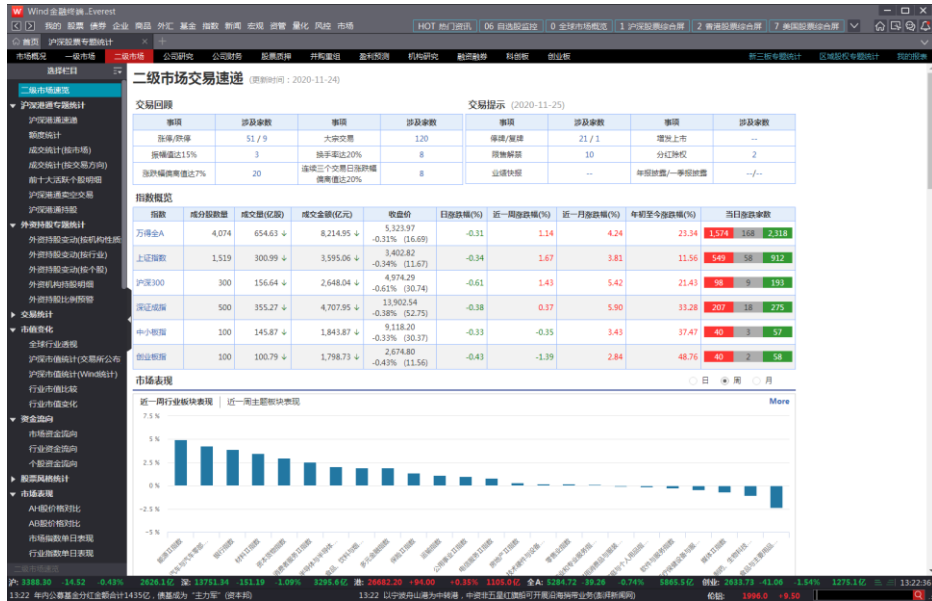
电话：(8621) 2070 0800

传真：(8621) 2070 0888

电邮：sales@wind.com.cn

http://www.wind.com.cn

沪深市场交易数据大全，不仅包含市场及行业的市值、交易、市场表现等基础数据，也提供港股通、资金流向、估值分析、强弱势股票等策略研究必须的分析资料。



■ **沪深市场概况 (命令: SMO)**

从市值规模、成交总量、公司数量等角度，展示沪深市场的整体情况。

■ **沪深一级市场 (命令: ECM)**

沪深市场融资数据大全，包含 IPO、增发、配股、发债等统计及明细数据，同时提供券商投行业务的统计与排名。

■ **沪深公司研究 (命令: SCR)**

从股本情况、重要股东、高管薪酬、分红送转、投资者调研、股东大会等角度，提供针对所有沪深上市公司的研究数据。

■ **沪深公司财务 (命令: SCF)**

从业绩预告、财务报表（行业及个股）、财务附注等角度，提供针对所有沪深上市公司的财务分析数据。

■ **沪深并购重组 (命令: SMA)**

揭示沪深市场上市公司定增重组的统计及明细数据。

■ **沪深盈利预测 (命令: SEST)**

汇集沪深上市公司的盈利预测数据，角度多样，包含个股及行业的投资评级、业绩预测及一致预期等内容。

■ **沪深机构研究 (命令: SIR)**

对金融机构的业务数据进行统计及展示，覆盖券商、银行、保险、财务公司、信托公司等金融机构，同时提供各机构对上市公司的持股数据。

■ **香港股票专题 (命令: HKMO)**

市场概况从市值规模、成交总量、公司数量等角度，展示香港市场的整体情况；一级市场涵盖香港市场融资数据大全，IPO、增发、配股统计及明细数据；二级市场涵盖了各类交易数据大全；公司研究从股本



情况、财务报表、分红派息、公司回购等角度，提供针对所有香港市场上上市公司的研究数据；权证统计全面展示香港市场牛熊证、认沽权证、认购权证等各类权证的统计及明细数据。

■ **台湾股票专题（命令：TWM0）**

市场概况从市值规模、成交总量、公司数量等角度，展示台湾市场的整体情况。证券发行包含 IPO、增发、配股等统计及明细数据。二级市场覆盖了市场及行业的市值、交易、市场表现等基础数据。公司研究从单月营收、分红派息、股本结构、董监高持股等角度，提供针对所有台湾市场上上市公司的研究数据。

■ **新三板专题统计（命令：NEES）**

新三板市场数据全面展示，涵盖一级及二级市场多个维度的数据及分析资料。

专项应用

■ **人物库（命令：PEOP）**

提供大量上市公司、金融机构、高校及其他相关机构的人物基本资料。

■ **估值计算器**

提供单家公司的财务预测与估值分析，通过导入目标公司近几年的经营状况和财务报表，设置财务项、预测项等指标的数值，系统自动生成 PE 估值法、PS 估值法、PB 估值法的相对价值，以及每股理论价格对估值要素的敏感性矩阵。

■ **中国并购库（命令：MA）**

中国企业并购数据大全，涵盖交易机会、海内外并购事件信息及多维度并购数据统计。

■ **中国 PEVC 库（命令：PEVC）**

中国 PEVC 数据大全，涵盖创投基金募集信息、创投机构资料、创投项目数据及其他多维度统计数据。

IR 管理

■ **市值监控（命令：MVM）**

市值监控能提供全面的上市公司二级市场交易监控，监控的内容涵盖：公司总市值、股价在各区间表现；同行公司及行业指数表现对比；同时监控范围还包括个股资金流向情况，及时反应投资者对该股票的参与热度、换手率、融资融券标的券个股，我们还提供及时的融资买入、融券卖出等市场多空参与势力对比7层

电话：(8621) 2070 0800

■ **舆情监控（命令：POM）**

传真：(8621) 2070 0888

奥情监控是 Wind 自有舆情系统，通过全面检测传统媒体、互联网新闻、股吧、博客、BBS、微博等网络信息源，通过梳理、挖掘、分析形

电邮：sales@wind.com.cn
http://www.wind.com.cn



成一份舆情报告。目前 Wind 的舆情监控报告内容涵盖：上市公司舆情热度趋势分析、同行舆情对比，并展示最新最热门的事件、新闻。此外，Wind 舆情监控还提供邮件订阅服务。

■ **机构观点监控（命令：INSM）**

Wind 基于中国领先的盈利预测数据库，提供多方面的机构研究跟踪服务，包含上市公司研报数量情况分析、机构盈利预测分析、机构投资评级汇总的功能服务。

■ **股东数据分析（命令：SHDA）**

Wind 通过对上市公司十大股东数据、机构投资者持有组合数据的挖掘，提供多维度的上市公司股东变动情况分析，含增减持股东情况、股东类型分布等内容；同时，股东分析模块支持用户导入自有股东数据，能更全面准确的对股东变动进行分析。

2. 债券模块

涵盖中国各类债券品种，包括多来源市场行情、基本条款、发债主体背景资料、财务数据、债券公告、信用评级、第三方债券估值等全方位资料；中国标准的债券计算器、收益率曲线及各类综合分析工具。

债券市场

■ **中介债券（命令：BBQ）**

货币中介债券报价平台，覆盖实时债券报价与成交，支持多维度筛选，自选方案、自选债保存，并支持单券到价提醒。市场行情、偏离监控页签，提供全视角的债券二级市场成交报价总览。

代码	名称	买价	卖价	数量	中债(行)报价	中债(簿)报价	涨跌幅	方向	日期	期限	评级	bid-估值	ask-估值			
6.37Y	163388.SH	20国债04	4.9359	4.9359	-0.59	中国	5.6429	AAA/AAA	稳定			
4.92Y+2Y	171502.SH	20国债04	4.3500**	4.2200**	2000	4.2442/4.5551	4.5551	-2.42	中国	6.8901	AAA/AAA	稳定	10.58	-2.42
4.74Y	171018.SH	20国债04	4.3200**	4.3000**	5000	4.3376	4.3376	3.76	中国	4.3661	AAA/AAA	稳定	1.76	-3.76
4.73Y+1Y	171000.SH	20国债11	4.5500**	4.5500**	5000	4.5850	4.5850	...	中国	7.2749	AAA/AAA	正面	...	-3.30
4.5Y	16100887.SH	20国债附MTN...	3.8800**	3.8200**	5000	3.8457	3.8457	0.40	中国	4.2616	AAA/AAA	稳定	5.83	-2.57
4.27Y	162000230.SH	20国债附MTN...	4.0200**	3.9800**	2000	4.0282	4.0282	1.92	中国	3.9546	AAA/AAA	稳定	1.92	-5.92
3.97Y	161901150.SH	19国债附MTN...	4.1100**	4.1300**	8000	4.1895	4.1895	5.95	中国	3.7144	AAA/AAA	稳定	5.95	-5.95
3.8Y	161900763.SH	19国债附MTN...	4.5500**	4.6093	4.6093	5.93	中国	3.6571	AAA/	稳定	5.93	...
3.89Y	1820042.SH	19中债附MTN...	3.7500**	3.7985	3.7985	-4.85	中国	3.6814	AAA/AAA	稳定	4.85	...
3.71Y	1800230.SH	19国债附MTN...	4.2000**	4.1000**	5000	4.1792	4.1792	-2.92	中国	3.4948	AAA/AAA	稳定	2.08	-7.92
3.7Y	1511974.SH	19中债附MTN...	4.5855	4.5855	3.51	中国	3.4553	AAA/	稳定
3.61Y	161900887.SH	19国债附MTN...	4.0800**	4.1195	4.1195	3.61	中国	3.2845	AAA/AAA	稳定	3.61	...
3.27Y	161900215.SH	19国债附MTN...	4.3000**	4.2568	4.2568	4.31	中国	3.2335	AAA/AAA	稳定	4.31	...
2Y	2021023.SH	20上海国债02	3.7900**	中国	2.8229	AAA/AAA	稳定
2.92Y+2Y	162002038.SH	20国债附MTN...	4.1400**	4.1500**	5000	4.1372/4.2954	4.2954	2.28	中国	4.5822	AAA/AAA	正面	2.28	1.28
2.92Y	171821.SH	20中债附MTN...	3.9000**	4.0317	4.0317	-7.17	中国	2.8175	AAA/AAA	正面	7.17	...
2.9Y+2Y	1718263.SH	20中债附MTN...	3.8000**	3.7500**	2000+20...	3.8286/4.0988	4.0988	...	中国	4.5161	AAA/AAA	稳定	12.86	-17.86
2.83Y+2Y	162001714.SH	20国债附MTN...	4.1500**	3.9800**	4000	4.1302/4.2830	4.2830	1.99	中国	4.4757	AAA/AAA	稳定	1.99	-15.01
2.81Y	162001178.SH	20国债附MTN...	3.8500**	3.8866	3.8866	3.66	中国	2.7046	AAA/AAA	稳定	3.66	...



■ **中国价格监控（命令：CP）**

全方位的中國資金市場、外匯市場、債券二級市場、利率衍生品市場行情展示屏，同時提供全面的一級市場、央行動態統計信息。
<http://www.wind.com.cn>

■ **债券综合屏（命令：5）**

债券盯盘的主要屏幕，包含指数行情、资金行情、债券行情、期限结构、债券新闻、交易机会。其中，交易机会是从价格的角度，为投研人员提示机会及风险的工具。我们精选了 12 个指标，并匹配了适合的阈值，满足条件的价格将被筛选出来，展示在综合屏里。

■ **CFETS 债券（命令：IBQ）**

来自中国外汇交易的债券成交报价行情，可分别查看 X-Bond 报价、双边做市报价成交行情。全市场成交页签，展示了全市场各个报价源的银行间债券成交登记行情。新升级的版本中，增加了“全部机构”的选项，把所有做市商和尝试做市商都做成了选项，并可以自定义关注顺序。

■ **交易所债券（命令：EBQ）**

目前沪深交易所上市交易的债券多达 8000 只，这款带筛选器的交易所行情屏能帮用户在海量债券中做各种筛选，快速定位用户关注的债券。另外，在交易所债券屏，保留了报价列表右键“更多指标”的操作习惯，买一价、买一量、买一行权、最新成交行权 YTM……众多丰富的指标可供选择，定制用户专属的行情屏。

■ **成交统计（命令：BMW）**

按券种、期限矩阵式排列，实时跳跃的涨跌 BP，让用户只需一秒就将今日市场成交概况了然于胸。同时可通过该功能进行复盘，撰写交易日报，完成一天的工作。

■ **利率债基准（命令：TBCN）**

通过对所有源的利率债行情进行归总衍生出来的基准行情屏。

■ **信用债基准（命令：CBCN）**

信用债行情综合屏，实时“大盘”行情，信用债交易行情一目了然。

■ **利率债标局（命令：RAP）**

用户可以参与利率债招投标的竞猜，猜中多的将成为榜上有名的“王牌标师”。一级招投标信息第一时间在这里发布，展示用户关心的边际倍数、认购倍数等招投标结果指标。

■ **单券行情（命令：F5）**

全源头行情覆盖的单券综合屏，债券单券的 ALLQ 屏，展示各家中介最新报价以及日内报价成交流水，同时展示外汇交易中心 X-Bond、做市商报价及做市成交行情

地址：中国上海浦东新区浦明路 1500 号 7 层

■ **我的自选债（命令：F6）**

支持中介、CFETS、交易所债券实时行情指标，联动展示单券 ALLQ 信息

是：集中展示自选债新闻、公告、舆情，更支持债券精简报价魔方，

是一款符合做债人盯盘习惯的自选债综合屏。



■ WM 债券通

WM 是实名认证的即时通讯工具，WM 债券通功能，在这里可以联系到所有 CFETS 做市商的做市团队和债销团队交易员，WM 搭建了一个覆盖全球众多金融从业人员的社交网络，帮助境内外交易员互联互通。

■ 美国国债（命令：UST）

引入海外货币经纪的关键期限美国国债实时日内报价，并提供日内走势图、历史 K 线图查询。

■ 中资离岸债（命令：OFB）

来自做市机构针对海外债的报价，展示涉及美元金融债、地产债、城投债及一般产业债的报价。

■ 富时债券指数

原花旗 Yield Book 债券指数，是全球三大债券指数之一，覆盖 53 个国家，2671 条指数。

■ iBoxx 债券指数（命令：IBXX）

引入 HIS-Markit 拳头债券指数产品——iBoxx 债券指数，提供评级、期限、行业、国别多维度视角，用户可全面了解海外债基准每日变化。

资金/衍生品市场

■ 债券计算器（命令：BC1）

提供在债券到期收益率、净价、全价之间换算。

债券代码	110010JB	11期美国债10
交易日期	2021-04-13	T+0
结算日期	2021-04-13	交易新债溢价+0交易日利息计入...
债券分析		中债估值
剩余年限	10.0411Y	10.0438
净价	108.2810	108.2578
全价	110.1850	110.1504
应计利息	1.903984	1.8926
到期收益率	3.1800	3.1828
行政收益率	-	-
市场利率	-	-
久期	8.2559	8.1224
凸性	80.7163	79.0359
基点价值	0.0883	0.0895
利率(BP)	-	-
基准券	130005JB	相对基准券的利率
基准券信息	13期国债05 1.8603 3.52% YTM 0.0000	-
G-利差	-1.59	BP
到期曲线选择	银行同定利率国债收益率曲线	- T-1
Z-利差	-3.89	BP
OAS	-	-

■ 资金综合屏（命令：IMM）

资金行情的主要展示屏，包括银行间质押、买断回购、同业拆借，交易所国债回购、交易所质押式协议回购及三方回购。
地址：中国上海浦东新区浦明路 1500 号 7 层

■ 国债期货（命令：TF）

投资者查看国债期货实时行情的屏幕，包含 10 年期、5 年期、2 年期国债期货，并提供了期货走势、CTD 试算工具、龙虎榜的功能，方便用户进行研判分析。



- **国债期货价差**
提供了 5 种跨品种价差行情、3 种跨期价差行情、2 种蝶式价差行情，可以方便的进行套利分析。
- **同业存单（命令：NCD）**
查看当天及历史发行的同业存单信息，统计当天及历史的市场情况，还可以对某家银行发行 NCD 的情况进行统计分析。
- **资金报价（命令：MMQ）**
集资金行情展示、分析、报价于一体的平台，是资金交易员日常主要的工作工具。交易员可以在这里发布报价，快速找到合适的交易对手。
- **利率互换（命令：IRS）**
投资者查看利率互换实时行情的屏幕，包括不同期限和不同浮动利率基准的品种。
- **标准债券远期（命令：SBF）**
投资者查看标准债券远期实时行情的屏幕，包含 10 年期、5 年期、3 年期标准债券远期，并提供了行情走势图以及可交割券的行情。
- **票据报价（命令：CBQ）**
展示票据转贴报价、回购报价以及基于 Shibor 的报价日内行情，同时提供历史报价查询。
- **票据催告（命令：CBPS）**
展示发布催告信息的票据。
- **大额行号（命令：BLPN）**
提供各主要银行的大额行号查询功能。
- **票据计算器（命令：CBIC）**
提供贴现计算、回购计算以及交易情景模拟的票据计算解决方案。
- **持有期计算器（命令：BC2）**
计算债券持有期间的收益率。
- **回购计算器（命令：BC3）**
计算回购交易的收率。
- **ABS 计算器（命令：ABSC）**
测算不同场景下的 ABS 收益率。



债券多维数据

Wind 信息技术股份有限公司
地址：中国上海浦东新区浦明路 1500 号 7 层

■ **债券深度资料（命令：F9）**

深度资料 F9 分类展示债券基本条款、评级历史、相关公告，发行人财务数据、击落构成等一切与债券和发行人相关的深度资料。

■ **期限结构（命令：YC）**
<http://www.wind.com.cn>

各个不同品种不同期限收益率与到期期限关系的曲线，包括中债、中证、NAFMII、美债收益率曲线及货币市场短期利率曲线。

■ **利率走势分析（命令：YH）**

涵盖市场债券及利率品种利率走势，包括中债、中证、Chinamoney、上清所、NAFII 的债券收益率历史数据以及货币市场、存贷款利率等其他重要利率历史数据。

■ **债券数据浏览器（命令：BDE）**

债券各指标数据浏览器，支持基本资料、行情、估值、分析等指标（包含了最新的 CRMW 相关指标）自定义提取。

■ **债券筛选（命令：BSC）**

选择国债、地方政府债的债券种类以及筛选指标“基本资料”、“评级”、“行情”、“财务”等，方便快捷查找债券数据，并提供详细的债券检索、自定义筛选方案。

债券专题统计

■ **信用债研究（命令：BCBA）**

覆盖债券违约、风险预警、债项及主体评级调整、地方政府债务、信用衍生品 CRMW 等信用分析相关数据。



■ **债市日历（命令：BDC）**

展示了新发行债券相关的数据（新券发行、付息兑付、行权提示等），帮助用户轻松获得关键发行信息、实时把握市场先机。

万得信息技术股份有限公司

■ **市场概况（命令：BMO）**

提供不同维度的债券存量统计，综合统计债券发行与到期量，支持查看中债、上清所月度托管报告。

电邮：sales@wind.com.cn

■ **一级市场（命令：DCM）**

http://www.wind.com.cn



债券一级市场数据，包含新券发行、发行注册、发行利率等统计及明细数据，同时提供债券承销的统计与排名。Wind 债券承销排行榜是由 Wind 统计各个承销商在一定时间段内承销的债券份额，根据统计结果发布的榜单，帮助用户通过排行榜份额来了解各行业或商业机会的市场趋势。

■ **二级市场（命令：BSM）**

按债券类型、期限、市场等多维度统计现券交易数据。

■ **可转债研究（命令：BCVB）**

提供可转债一级市场的发行注册信息、基本资料以及二级市场行情表现情况，同时提供可转债条款统计、持有人统计等重要维度数据。

■ **资产支持证券（命令：ABS）**

资产支持证券包括基本条款、偿付信息、资产池、风险分析等内容。数据涵盖全，采集源覆盖面广，收集了中国大陆发行的所有 ABS 项目。同时，提供精准的数据分类导航，支持用户通过关键字和条件筛选进行灵活查找项目。采用图文并茂的可视化效果展示 ABS 市场概况，数据信息覆盖 ABS 项目整个周期。囊括一级市场的发行的“量”与“价”，审批、备案进度，再到二级市场成交及存量市场的分布。全面、精准的数据能满足不同用户对 ABS 市场各维度的数据需求。

■ **央行动态（命令：PBOC）**

展示央行公开市场操作明细，同时提供自定义区间内投放、回笼资金总量统计功能。

■ **机构研究（命令：BIR）**

提供银行间交易市场各类型机构交割量统计及其会员资质统计功能。

■ **国债期货（命令：TF）**

提供国债期货每日行情统计、中金所会员单位持仓量、交易量统计。

3. 商品模块

提供全球 20 余个商品交易市场的实时行情，涵盖基本金属、农产品、能源、贵金属等众多品种；专业行情展示方式，包括期现价差、跨期价差、关联外盘、机构持仓，同屏联动；更有日盘、夜盘智能切换；提供强大的套利监控和套利分析工具以及场外期权报价平台。



商品行情报价

Wind 商品行情报价股份有限公司

地址：中国上海浦东新区浦明路 1500 号 7 层
涵盖全球主要商品交易所：SHFE、DCE、CZCE、CFFEX、SGE、BOCE、LME、CME、CBOT、NYMEX、COMEX、IPE、NYBOT。

电话：(8621) 2070 0800

传真：(8621) 2070 0888

■ **全球商品概览（命令：8）**

http://www.wind.com.cn
五大板块分别展示贵金属、能源化工、基本金属、农产品以及标普高

盛商品指数的行情。

■ **期货综合屏（命令：4）**

集看盘所需所有信息于一体的行情报价资讯模块。期货综合屏，提供专业行情展示方式，包括期现价差、跨期价差、关联外盘、机构持仓，同屏联动，更有日盘/夜盘智能切换，为期货投资提供全方位研究支持。

■ **商品报价列表（命令：40）**

所有大宗商品的报价，以交易所划分，包括：上期所、大商所、郑商所、金交所、CBOT、LME、COMEX、ICE、NYMEX 等。

■ **黄金综合屏（命令：GOLD）及白银综合屏（命令：SLVR）**

黄金、白银综合屏是特色品种综合屏，可以查看贵金属的绝对价格、美元转人民币的实时价格、不同品种之间的价差、相关汇率以及各种价格图表。

商品分析工具

■ **套利监控（命令：SPMN）/套利分析（命令：SPAN）**

套利监控为用户提供了灵活方便的价差监控方式，更加贴近实盘交易情景，满足用户交易场景中的个性化需求。提供强大的套利监控和套利分析工具，全方位实时捕捉套利机会。用户可自建双腿或多腿套利，也可从别人分享的套利或热门套利排行榜中添加套利，利用报价列表或报价魔方监控价差的盘口价差实时变化，并设置到价提醒。双击套利合约后会进入到套利分析功能，通过此功能可进行 K 线与技术指标分析、频率统计分析、价差季节性分析、相关性分析以及价差矩阵分析等功能。

双腿套利：简单的两腿套利，全品种支持：股票、外汇、商品皆可分析，支持价差/比价以 CFETS 实时汇率计算。

多腿套利：对于产业链套利非常有用，如大豆提油/反提油套利分析，钢厂原料/成品之间的套利。



万得信息技术股份有限公司

地址：中国上海浦东新区浦明路 1500 号 7 层

电话：(8621) 2070 0800

传真：(8621) 2070 0888

电邮：sales@wind.com.cn

http://www.wind.com.cn



■ **商品曲线（命令：CFC）**

商品曲线为用户直观的展示了商品期限结构变化过程，能够辅助大家进行投资分析。曲线中，每一根曲线代表的是在某一天某个品种所有合约的价格，把这些价格连成一条线就是一根商品曲线。一般说来，我们研究商品的升贴水变化就可以通过一段时间内商品曲线的形状变化来展示。

■ **相关性分析（命令：COR）**

用户通过研究品种的相关关系，可以辅助大家进行投资决策和投资组合的建立。

■ **历史波动率（命令：HVG）**

用户通过研究品种的历史波动率，可以辅助大家进行投资决策。

■ **季节图表（命令：SEAG）**

季节图表为用户直观的展示了品种季节性特征，能够有效帮助大家进行投资分析。

■ **回归分析（命令：REG）**

回归分析工具直观展示了两个品种的相互依赖关系，有助于分析品种之间的影响程度。首先选择需要研究的因变量和自变量，然后选择用收盘价或者其他价格类型。可以支持两个时间段同时计算，以方便比较。上半部分图形，显示了样本点和回归曲线，可以通过点击样本点来把某一个点排除计算，柱状图显示的是样本点的频数；下半部分显示了自变量和因变量在所选时间段的实际走势，用双坐标轴展示，能够比较清晰直观的看出两个标的走势的关系。

地址：中国上海浦东新区浦明路 1500 号 7 层

商品多维数据
电话：(021) 2070 0800

■ **商品深度资料（命令：F9）**

F9 是期货商品基本面信息大全，对商品的基本资料、产业链资料、新闻与研报以及机构持仓等做系统化梳理，更有效的展现影响商品价格



的主要因素，同时持仓分析也令追踪机构的头寸变得更加容易。有色及农产品 F9 增加了驱动因子节点，可以跟踪影响价格的关键因素。商品研究脑图是对影响期货基本面因素进行量化的工具，可以展示期货品种最新价格趋势。

■ 商品期货专题统计（命令：CSR）

期市概览：用户可通过此功能监控期货市场整体情况：分析热门与冷门品种、观察重要指标表现、观察资金流向、库存变化情况以及各品种的基差率的横向比较。另外，点击左上图中的品种数据点可查看机构持仓概况。

市场表现：提供商品期货所有品种各维度市场表现，如量价以及基差等、板块资金流向、成交数据、库存情况。

持仓分析：机构持仓分析，包括成本盈亏、品种持仓排名、合约持仓排名、品种成交排名以及合约成交排名。CFTC 以及 LME 持仓分析。

期货行业透视：期货行业全景展示，借此可了解期货行情的全景数据，包括行业评级信息、期货公司经营数据、期货公司基本信息以及交易所成交信息等。

■ 期货数据浏览器（命令：FDE）

提供期货市场数据，包括基本资料、标准合约资料、行情指标、会员持仓以及仓单等信息的浏览与编辑。

■ 大宗商品数据库（命令：CDB）

以商品的上中下游为主线，对商品研究分析中所涉及的数据指标进行整合，使商品相关的数据分析、提取更为便捷，同时内建了大量 Wind 图表模板，实现了常用图表的实时更新。

4. 期权模块

涵盖场内和场外期权，提供国内含香港交易所上市期权实时行情及衍生指标，签约 50 多家机构的场外期权报价询价平台，另有期权策略分析、波动率曲面、定价计算器、深度资料等各种功能。

期权行情报价

■ 期权综合屏（命令：10）

标的以 Tab 页方式，方便快捷切换；期权报价 T 型展示、指标个性化万得资讯科技股份有限公司
地址：中国上海浦东新区浦明路 1500 号 7 层

电话：(8621) 2070 0800

■ 期权行情（命令：F5）

有价格的地方就有隐含波动率；盘口有中价、五档买卖价隐含波动率；分时图有隐含波动率分时、多日分时，K 线图对应有隐含波动率历史

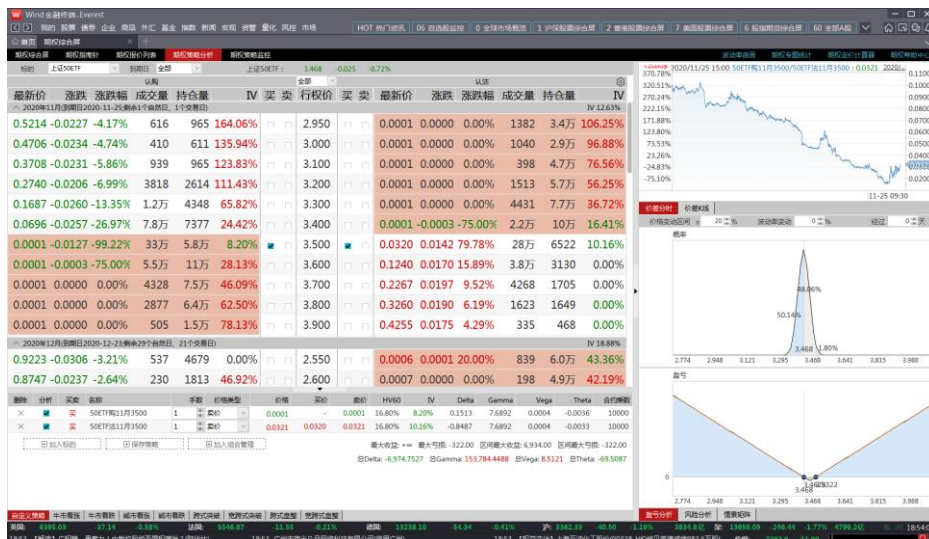


走势图。

期权分析工具

■ 期权策略分析 (命令: OSA)

强化自定义策略试算功能,支持跨期、比率等策略试算;八种经典策略,期权策略入门首选;支持策略快速回测,实时策略监控保存策略。



■ 期权波动率曲面 (命令: OVS)

高级期权分析功能,国内首个期权波动率三维曲面模块;含波动率表、波动率曲面、期限和偏度四个部分;场内期权波动率交易必备工具,场外期权定价、对冲重要依据。

■ 期权定价计算器 (命令: OVC)

支持场内、场外期权;单个、多个期权组合快速定价;理论价格、希腊字母等计算结果图表直观显示。

期权多维数据

■ 期权深度资料 (命令: F9)

从期权品种维度,将常用指标、统计数据以行业通用方式计算、图表直观展示;含速览、合约简介、市场表现、成交持仓分析、波动率分析、新闻与研报六大部分。

5. 外汇模块



提供全球重要汇率品种的实时行情及历史走势;提供中国外汇交易中心人民币品种的即期、远期、交易的实时行情,提供全球市场的实时滚动资讯及评论信息。

■ 外汇行情报价

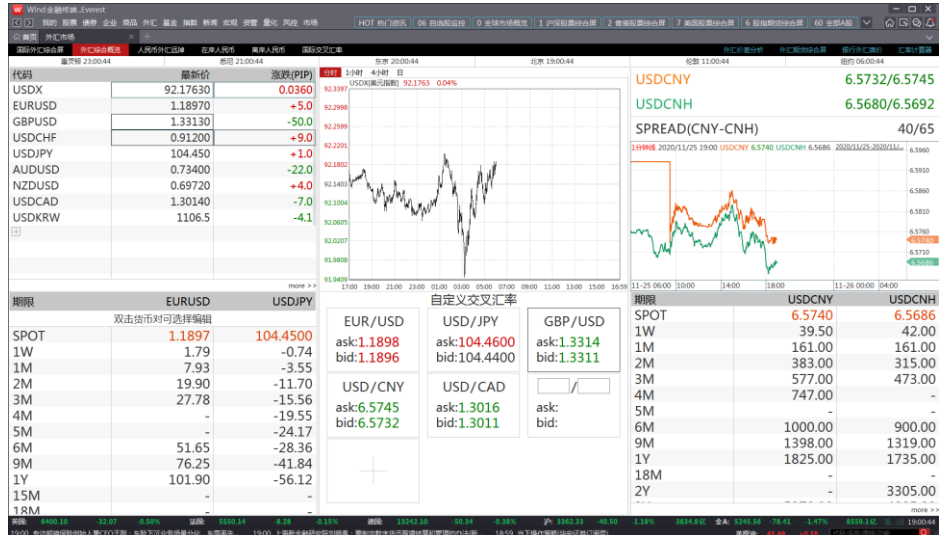
http://www.wind.com.cn

■ 国际外汇综合屏 (命令: FX)

外汇综合屏，展示每日人民币中间价、国际外汇实时行情、当日经济指标及外汇新闻。

■ **外汇综合概览（命令：FXP）**

FX Portal 是 Wind 推出的一款涵盖在岸离岸人民币、国际重要货币对即期远期行情的外汇综合屏。支持用户自定义编辑，打造专属外汇行情灵活屏。



■ **国际交叉汇率（命令：FXC）**

各主要货币对汇率矩阵，基于美元计算各币种交叉汇率。

■ **外汇期货综合屏（命令：FXF）**

外汇期货行情综合屏，新添加港交所人民币相关期货实时行情。

■ **在岸人民币（命令：CFX）**

在岸人民币综合屏，包括 CNY 对主要货币对即期及远期来自外汇交易中心 CFETS 的一分钟快照询价及成交行情及分时走势图。

■ **离岸人民币（命令：CNHX）**

离岸人民币综合屏，包括 CNH、NDF、CNH 远期行情、Hibor 定盘价及相关分时走势图。

■ **人民币外汇远掉（命令：CFXF）**

人民币对主要货币对掉期及远期来自外汇交易中心 CFETS 一分钟快照行情和分时走势图。

■ **银行外汇牌价一览（命令：BFXQ）**

万得信息技术股份有限公司
银行现汇现钞买入卖出实时牌价综合屏。
地址：中国上海浦东新区浦明路 1500 号 7 层

外汇分析工具 70 0800

传真：(8621) 2070 0888
电邮：sales@wind.com.cn

■ **外汇价差分析（命令：SPDF）**

在岸离岸人民币实时行情及价差面积图，用户可根据此界面了解实时
<http://www.wind.com.cn>



行情及在岸离岸走势。

- **汇率计算器（命令：FRC）**

内嵌在 CFXF 中的远期汇率计算器，用户可根据实时即期价格及掉期点计算出远期价格，并且可手动输入期限及到期日。

外汇多维数据

- **外汇新闻（命令：NCFX）**

NEWS-外汇市场，便捷掌握外汇相关新闻，关键节点各个货币、央行等，并且可采集到第三方实时汇评，包括来自道琼斯的标题新闻。

- **外汇会员统计（命令：FXM）**

针对人民币、外币对、外币拆借的做市商和会员的统计。

- **外汇交易统计（命令：FXT）**

针对不同交易类型及货币对的成交金额及占比进行自定义统计。

6. 基金模块

涵盖共同基金、私募基金、券商资管产品、信托等各类理财产品，包含净值、份额、分红、资产配置、投资组合等数据，多角度的基金业绩评价数据，涵盖收益排名、绝对收益、风险调整收益等众多评估指标。

基金信息速览

- **基金动态（命令：NCF）**

提供专业、及时、全面的基金资讯，涵盖基金行业动态、负面事件、数据解答、评级展望、业绩分析等内容。

- **基金日历（命令：MFC）**

基金每日特别提示：基金暂停申赎、开放申赎、基金经理变更、分红拆分、发行上市等重要事项一览。

- **基金公告（命令：NAMF）**

提供基金定期报告、基金招募、重要事项、基金其他情况以及港交所基金等各类公告信息，用户可方便的进行多维度多类别筛选和查询。

基金业绩排行

- **基金综合屏（命令：9）**

综合展示基金市场指数、上市基金的实时行情，同时展示公募基金、券商资管、私募基金的最新净值数据。
地址：中国上海浦东新区浦明路1500号7层

- **ETF 基金行情（命令：ETFQ）**

覆盖全球中港美 ETF，同时细分各市场 ETF 类型板块并配置不同电邮特色指标如换手率、交易方向，杠杆倍数等，发掘投资价值。

<http://www.wind.com.cn>



■ 报价及净值排行

提供及时、准确的行情或净值数据，涵盖各类基金品种。

■ 基金行情

全面实时数据，专业行情监控。

基金多维数据

■ 基金索引 (命令: FF)

分析研究基金的一站式平台，拥有强大的搜索功能，支持公募、私募、基金经理的筛选、对比分析、多维度展示基金数据，同时聚合了基金经理资讯/观点，满足您“短平快”的基金投研需求。

The screenshot shows the Wind Fund Index (FF) interface. It features a search bar at the top with filters for '公募基金' (Public Funds), '基金经理' (Fund Managers), and '私募基金' (Private Funds). Below the search bar, there are various filter options for fund types, industries, and performance metrics. A table of fund data is displayed, with columns for '基金名称' (Fund Name), '类型' (Type), '成立日期' (Establishment Date), '基金经理' (Fund Manager), and '业绩评价' (Performance Evaluation). The table lists several funds, including '申万基金', '鹏华基金', and '华夏基金', with their respective performance metrics and ratings.

■ 基金深度资料 (命令: F9)

从基金基本资料、基金业绩、基金规模、基金公告、基金投资组合、基金财务数据、基金持有人机构等角度，全面剖析个基。

■ FactSheet

基金详细资料表，包括基金产品 FactSheet、基金经理 FactSheet、基金公司 FactSheet，支持 PDF 导出和微信分享。

■ 基金数据浏览器 (命令: MFDE)

基金的个性化数据报表，支持数据统计、排序、Excel 导出。可选指标包括基金基本资料、业绩表现、基金分红、基金规模、持有人结构、财务报表等。

■ 基金筛选 (命令: MFSC)

根据用户设定的条件筛选基金，提供大量可选指标，品种涵盖中国公募基金、私募基金以及香港公募基金和美国公募基金。

■ 基金比较 (命令: MFCP)

从基金资料、业绩回报、资产配置、风险等维度对不同基金进行对比分析，可自由选择基准，生成的报告支持 Word 和 PDF 导出。



- **基金经理比较（命令：MACP）**

从基金经理资料、管理规模、拟合业绩、风险收益、选股能力、择时能力等维度对不同基金经理进行对比分析，可自由选择基准，生成的报告支持 PDF 导出。

- **基金定投计算器（命令：MFAC）**

根据每周或每月定投金额，计算到期总金额和总收益率，支持单基金和多基金组合定投。

- **报告工坊（命令：MFRB）**

基金报告工坊可帮您轻松制作研究报告，提供丰富的报告模板，也可通过图形、表格、文本等控件制作和编辑个性化报告，支持 PDF 导出和微信分享。

基金专题统计

- **基金市场概况（命令：MFMO）**

基金市场数据综合统计，包含基金市场规模、基金发行统计、基金资料、基金事件（如基金分红、拆分、转型、ETF 申赎等）和基金费率等各类报表。

- **基金业绩评价（命令：MFPA）**

提供基金净值表现、基金行情走势、基金绩效评估、基金归因分析、基金评级等各类报表数据。

- **基金资产配置（命令：MFAA）**

提供基金资产配置、基金持仓明细、基金持仓变动、流通受限、QDII 资产配置等最新报表数据。

- **基金公司（命令：MFCA）**

提供基金公司规模、管理费用、基金公司自购统计、基金经理、基金公司资产组合、基金公司绩效评估等各类报表数据。

- **基金机构研究（命令：MFIR）**

提供金融机构基本资料（基金公司子公司、QFII、RQFII、QDII 基本资料）、基金代销机构、交易券商、上市基金持有人、机构持股、基金托管人等各类报表数据。

其他理财大全

- **私募基金大全（命令：HFS）**

万得信息技术股份有限公司
提供私募市场整体概览、私募产品发行统计、产品发行明细、投资顾问统计、受托人统计、机构持股汇总的最新报表数据。阳光私募基金净值表现、阳光私募评级数据、阳光私募绝对回报、月度超额收益榜单、月度风险收益指标、投资经理收益离散分析、业绩表现派系排行的最新报表数据。
地址：中国上海浦东新区浦明路1500号7层
电话：(8621) 2070 0800
传真：(8621) 2070 0888
电邮：sales@wind.com.cn
http://www.wind.com.cn



■ **券商资管大全（命令：BPS）**

提供资管市场整体概览、券商理财产品市场规模、管理人规模、产品份额明细、券商基本资料、券商重仓流通股、券商财务指标等各类报表数据。券商集合理财产品净值表现、理财风险度、财务指标、资产配置、产品持仓等报表数据。

■ **银行理财大全（命令：BFPS）**

提供国有银行、股份制银行、外资银行、城市商业银行、农村商业银行等银行机构的理财产品信息，可按照地区、币种、产品状态、预期收益率等条件查询所需产品。银行理财市场规模概况、产品事件统计（如提前终止产品、产品到期统计等）、发行银行统计、商业银行财务数据、上市银行销售收入、财富管理规模和银行卡业务等各类报表数据。用户设定条件筛选银行理财产品，可按照地区、币种、产品状态、银行、销售状态、委托期限、预期收益率、起始金额、收益类型中的全部或部分条件来查询所需产品。

■ **信托产品大全（命令：TPS）**

提供存续信托产品、已到期信托产品、待成立信托产品，可按照成立日、运用方式、投资领域、产品类别、受托人、存续期、预期收益率等条件来查询所需产品。信托市场规模数据、信托产品发行统计、信托公司重仓流通股、信托公司基本资料、信托公司财务数据、信托发行地统计的最新报表数据。

■ **保险产品大全（命令：IPS）**

提供保险行业公司基本资料、保险公司重仓流通股、保险资金禁止投资股票信息、保险公司各地区保费收入、保险公司财务数据、各省市保费收入和赔付的最新报表数据。国内投连险产品信息，可按照保障期限、发行机构、销售渠道、产品类型、缴费方式中的全部或部分条件来查询所需产品。国内万能险产品信息，可按照保障期限、发行机构、销售渠道、产品类型、缴费方式中的全部或部分条件来查询所需产品。国内银保产品信息，可按照保障期限、发行机构、销售渠道、产品类型、缴费方式中的全部或部分条件来查询所需产品。

7. 指数模块

中国重要的指数发布平台，超过 50,000 个中国及全球重要市场指数，包括标普指数、MSCI 指数、FTSE 指数、中证指数、巨潮指数、中信指数、申万指数、中证指数、中证指数有限公司指数等，资产类型包括股票、债券、商品、基金等。

地址：中国上海浦东新区浦明路 1500 号 7 层

电话：(8621) 2070 0800

股指期货行情 70 0888

■ **股指期货综合屏（命令：6）**

综合展示国内国际上市的股指期货合约和标的指数实时行情。



- **股指期货估值计算器（命令：IFPR）**
用于计算股指期货理论价格和套利区间的计算器，输入必要参数后能够计算股指期货的理论价格。
- **股指期货专题统计（命令：IFDR）**
提供股指期货基本资料、合约市场表现、持仓分析、标的指数的成分信息等。

指数分析工具

- **指数深度资料（命令：F9）**
基本资料：提供指数简介、基点、基日、收益及加权方式、编制文档等信息。

指数概况：汇总了指数全维度深度分析内容，可以一键导出作为指数FactSheet 使用。

指数估值分析：从 PE/PB/PS/PCF 和股息率 5 个角度分析指数估值，提供多维度分析(包含时间序列分析、概率分布以及收益相关性)。

现金分红：根据历年成分股的分红情况汇总出指数的历史分红趋势，并涵盖了分红预案信息。

盈利预测：汇集指数成份的盈利预测数据，角度多样，包含个股及指数的业绩预测及一致预期等内容。
- **指数数据浏览器（命令：IDE）**
用于提取指数相关的指标数据，可以提取截面数据、财务纵比数据和行情序列数据。
- **指数财务纵比（命令：IFA）**
提供指数的财务分析和财务报表。
- **指数行情序列（命令：IQS）**
提供指数的行情指标、股本指标、估值指标、盈利预测。
- **指数管理（命令：IM）**
用于单个指数多维度的数据分析；可以对股票指数、债券指数、基金指数进行实时监控，可以查看特定指数的行情、基本信息、成份特征等数据；可以新建自己个性化指数，并实时进行计算。支持自定义的指数包括：股票类、债券类、基金价格类/基金净值类、复合类。

- **选股回测（命令：EQBT）**
量化选股回测为用户提供了一套便捷化、轻量化的选股回测解决方案。可以灵活设置复杂及多样的选股及评分条件，支持多种组合加权方式以及超过 10 年周频的回测。用户可以在短时间内将自己对于市场的看法转化为投资策略并通过 EQBT 完成回测。
http://www.wind.com.cn



股票指数

- **上证股票指数（命令：999）**
上证系列指数全部概览。按照规模、行业、风格、主题、策略、综合等分类展示全部上证指数的行情概览。
- **深证股票指数（命令：888）**
深证系列指数全部概览。按照规模、行业、风格、主题、策略、综合等分类展示全部深证指数的行情概览。
- **国证股票指数（命令：777）**
国证系列指数全部概览。按照规模、行业、风格、主题、区域、策略、综合、跨境、定制等分类展示全部国证指数的行情概览。
- **中证股票指数（命令：666）**
中证系列指数全部概览。按照规模、行业、风格、主题、策略、海外等分类展示全部中证指数的行情概览。
- **三板股票指数（命令：555）**
新三板系列指数全部概览。按照成份指数和主题指数分类展示全部新三板股票指数的行情概览。
- **申万股票指数（命令：SWI）**
申万系列指数全部概览。按照规模、行业、风格、主题、量化策略等分类展示全部申万指数的行情概览。
- **Wind 股票指数（命令：WDI）**
Wind 系列指数全部概览。按照中证 Wind 合作、市场表征、行业、风格、概念、沪港通系列等分类展示全部 Wind 指数的行情概览。
- **中信股票指数（命令：CTI）**
中信系列指数全部概览。按照行业、特征、沪港通等分类展示全部中信指数的行情概览。
- **恒生股票指数（命令：HI）**
恒生系列指数全部概览。按照旗舰、主题、策略、股息累计、股息点、综合、其他等分类展示全部恒生指数的行情概览。
- **中华交易所指数（命令：CEI）**
中华交易服务系列指数全部概览。

全球指数

- **MSCI 指数概览（命令：MSCI）**
按照 MSCI 指数地区和市场分类展示全部 MSCI 指数的行情概览。
- **标准普尔指数（命令：SPA）**
按照标普全球市场、行业等分类展示全部标普指



东方财富证券股份有限公司

地址：中国上海浦东新区浦阳路1500号7层

电话：(8621) 2070 0888

传真：(8621) 2070 0888

电邮：sales@wind.com.cn

http://www.wind.com.cn

数的行情概览。

■ **FTSE 指数概览（命令：FTSE）**

富时指数全部概览。按照富时全球行业、全球市场等分类展示全部富时指数的行情概览。

8. 新闻模块

Wind 金融终端新闻模块，提供实时要闻、每日简报、负面新闻、公司公告、法律法规等，并提供高度自定义化的新闻订阅功能。7×24×365 滚动新闻，实时跟踪 180 个主流财经媒体、200 个行业网站、12,000 多家上市公司网站的新闻发布。

■ **财经新闻（命令：NEWS）**

依托国内一流的财经通讯社——香港万得通讯社，结合智能新闻算法，让用户用最短的时间了解最有价值的新闻资讯，实现 24 小时新闻实时推送。

快 —— 重大消息，第一时间推送，PC 端&移动端同步送达

恒 —— 7×24×365 不间断的新闻直播流，不错过任何精彩

精 —— 每日数十篇深度稿件，深入了解经济事件的方方面面

全 —— 覆盖股票、债券、期货、外汇等多个金融市场，适合各类投资者

热 —— 分时段新闻阅读排行热榜，让您知道投资者最关心的资讯

广 —— 全球各主要经济体国家，欧美日韩一网打尽

细 —— 下沉各个行业细分品类，最懂行业内涵

慧 —— 新闻正文页智能计算各主体卡片，延伸阅读体验

活 —— 可多词语、多条件智能搜索及订阅，如正负面情绪，满足各种个性化需求

懂 —— 采用智能算法，甄选出用户关注品种的负面新闻，第一时间进行风险预警



万得信息技术股份有限公司

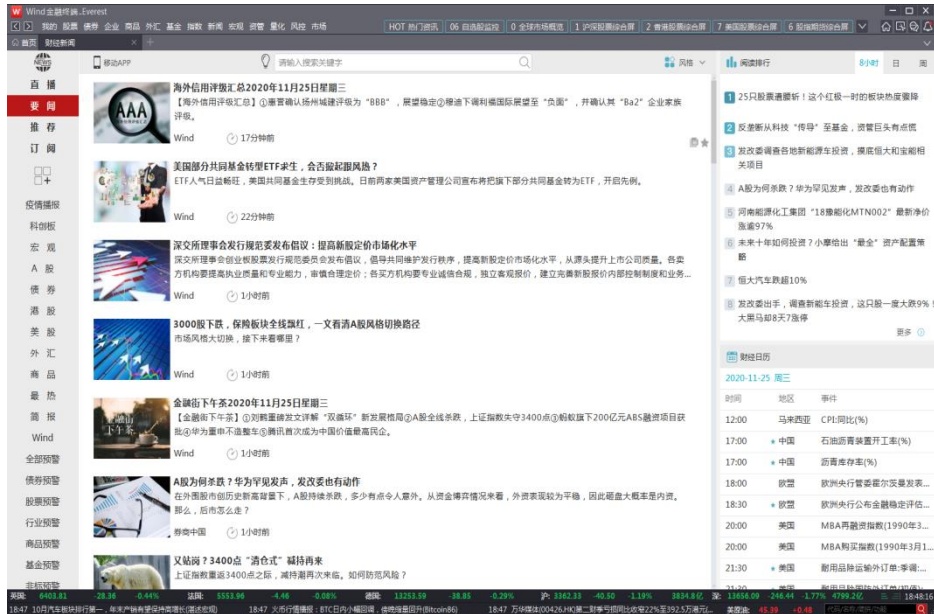
地址：中国上海浦东新区浦明路 1500 号 7 层

电话：(8621) 2070 0800

传真：(8621) 2070 0888

电邮：sales@wind.com.cn

http://www.wind.com.cn



■ **公司公告（命令：NA）**

向用户展示中国内地、中国香港、美国、新加坡市场所有上市公司的公告信息，并提供多维度筛选及订阅功能。

■ **研报平台（命令：RPP）**

Wind 的研究报告最早可以追溯到 2002 年，十多年来共收录了近百万篇研究报告，报告来源超过 230 个机构，以及超过 860 个研究团队的公众号，实时收录他们发送的最新微信文章。按照晨会纪要、宏观、策略、行业等维度共分为 12 个大类，提供各个便利的入口以及筛选搜索模式，帮助您进行各类投资研究的有用工具。

9. 宏观模块

中国和全球各国的深度宏观数据，包括国民经济核算、工业、价格指数、贸易、投资、金融、财政、就业工资等各个领域；涵盖 21 个大类行业的价格、产量、进出口等深度行业指标；提供强大的时间序列分析工具和作图功能。

经济数据库

经济数据库 (EDB) 整合了海量的宏观和行业数据，并配合强大的指标计算和图形功能，是目前很多经济学家、宏观分析师、策略分析师、行业研究员等必备的宏观和行业分析工具。EDB 汇集了国内外权威数据发布机构的第三方数据资源，包括国民经济核算、国际收支、对外贸易、人口就业、财政金融、能源环境、价格水平等各国宏观经济数据专题，也包含包括价格、产量、销量、进出口量、产能、上市公司业务数据等行业数据专题。数据最早起始于 1913 年，频度跨越月、季、年度，既可以监测国内外国家和地区重点经济指标，又可以从专题角度进行国家间、行业间经济比较。EDB 已成为国内外专家和学者分析和研究经济形势、行业影响的便捷工具。



地址：中国上海浦东新区浦明路1500号7层
 电话：(8621) 2070 0800
 传真：(8621) 2070 0888
 数据最早起始于 1913 年，频度跨越月、季、年度，既可以监测国内外国家和地区重点经济指标，又可以从专题角度进行国家间、行业间经济比较。
 电邮：sales@wind.com.cn
 http://www.wind.com.cn

经济数据库包含中国宏观、海外宏观、行业数据三大类，目前共计 200 万条数据。我们每月都会定期更新及新增数据。三个指标体系兼容，用户可以自由选取指标、任意设置时间区间、自由提取。并提供图形制作、指标换算等多项功能。打开 Excel，数据自动更新到最新。

■ **全球宏观数据（命令：EDBG）**

重点收集 G20 国家的重要宏观经济数据, 包含国民经济核算、国际收支、就业、价格、金融、贸易等大类专题共 50 多万条数据；Wind 从各国及经济组织官方数据发布网站直接收集数据并及时更新。

■ **中国宏观数据（命令：EDBC）**

囊括各种类型的宏观经济数据指标，涵盖国民经济核算、工业、价格指数、贸易、投资、金融、财政、就业等共 16 个专项 70 多万条年度、季度、月度经济指标，细分至全国、31 个省、300 个地级市，近 400 个县级市的数据；包括国家统计局、中国人民银行、海关总署、商务部、各省市统计局等来源；GDP、CPI、货币供应量等核心数据在数据发布后 15 分钟内更新。

序号	指标名称	中国	中国	中国	中国	中国	中国
54	GDP现价当季值	215,428.70	6.80	22,992.90	93,368.00	117,067.80	
57	GDP现价第一产业当季值	202,035.70	6.90	8,575.70	76,598.20	116,961.80	
58	GDP现价第二产业当季值	223,962.20	6.90	13,003.80	91,100.60	119,857.80	
59	GDP现价第三产业当季值	234,474.30	6.70	18,226.90	93,112.50	123,134.90	
60	GDP不变价当季同比	258,808.90	6.50	24,938.70	104,023.90	129,846.20	
61	GDP不变价第一产业当季同比	217,168.30	6.30	8,768.30	80,596.70	127,803.30	



电邮: sales@wind.com.cn
 ■ **行业经济数据（命令：EDBI）**
<http://www.wind.com.cn>

覆盖农林牧渔、能源、食品饮料、纺织服装、化工等 21 个大类行业。包括价格、产量、销量、进出口量、产能、上市公司业务数据等，还包括 LED、光伏等新兴行业领域，细分至全球及主要国家、中国及重点省区关键经济效益指标年度数据。数据来源包括国家统计局、海关总署、发改委、农业部等部委、国内行业协会网站、境外行业网站等。行业数据库帮助用户掌握行业最新产品动态，做出准确的生产规划和战略决策。

宏观信息速览

■ 全球经济日历（命令：ECO）

全球经济日历展示全球重要宏观经济指标的公布时间及最新数据、预测数据，并提供订阅提醒功能。首页、菜单或快捷方式（ECO）进入。可按日历、周历、月历方式展示，提前预知重要指标及事件公布时间。

时间	国家/地区	指标名称	重要度	前值	预期	今值	趋势
06:00	美国	9月非农制造业订单(百万)	★★★	178.91		171.93	△
	美国	9月汽油库存(百万桶)	★★★	236.62		226.95	△
	美国	9月原油库存(百万桶)	★★★	1,151.54		1,135.03	△
17:00	中国	11月25日贸易顺差(亿美元)	★★★	38.10			△
	中国	11月25日石油库存(万桶)	★	55.40			△
20:00	美国	11月20日MBA购房指数(1990年3月16日=100)	★	303.90			△
	美国	11月20日MBA租房指数(1990年3月16日=100)	★	3,901.60			△
21:30	美国	10月新订单(环比, 季调, %)	★★	3.39			△
	美国	10月新订单(环比, 季调, %)	★★	0.83			△
	美国	第三季度GDP(环比, 季调, %)	★★★	-31.40			△
22:30	美国	10月个人消费支出(季调, 十亿美元)	★★★	14,578.40			△
	美国	10月核心CPI(环比, %)	★★★	1.55			△
	美国	10月新屋开工(千套)	★★★	75.00			△
	美国	10月新屋开工(千套)	★★	-3.52			△
23:00	美国	11月密歇根大学消费者信心指数	★★	85.90		85.80	△
	美国	11月密歇根大学消费者信心指数	★★	79.20			△
23:30	美国	11月20日EIA原油库存(千桶)	★★	26,412.00			△
	美国	11月20日EIA原油库存(千桶)	★★★	769.00			△

■ 中国宏观预测（命令：CMF）

汇总研究机构对重要宏观经济指标的预测数据。

■ 中国宏观研究（命令：CM）

涵盖包括国民经济总体运行情况、投资、消费、进出口、金融、财政、海外等重要经济指标的统计与分析。

宏观专题统计

■ 宏观数据专题报表（命令：EDR）

为使用户更加便捷的提取和浏览数据，Wind 将用户普遍关注的宏观经济数据按类别加工生成图表，图形化展示重要宏观经济数据，最新数据同步更新。
地址：中国上海浦东新区浦明路 1500 号 7 层
电话：(8621) 2070 0800

■ 行业数据专题报表（命令：IDR）

覆盖包括钢铁、房地产、汽车、煤炭、信息技术、农林牧渔、电力新能源、有色金属、化工、建材、零售消费、医药、交通运输等行业，



将主要行业指标加工进行图形化展示，最新数据同步更新。

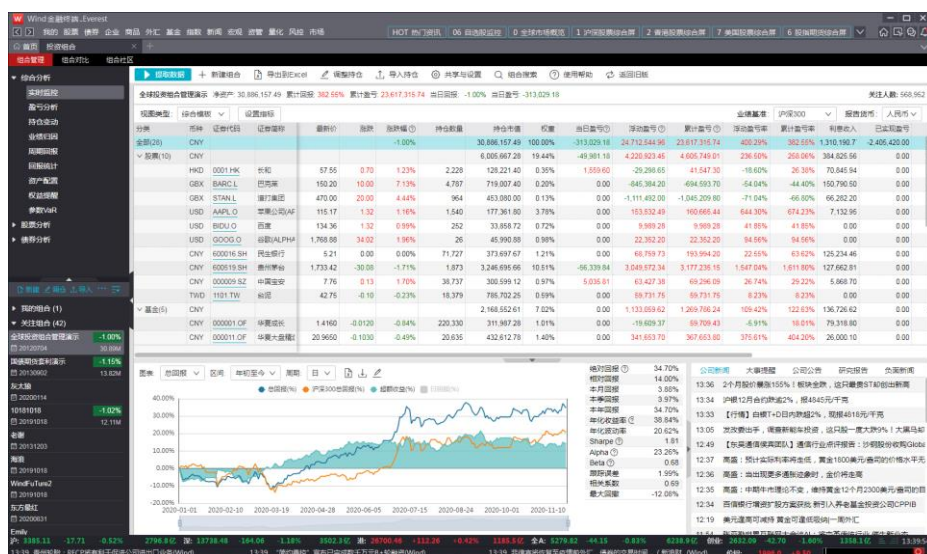
10. 资管模块

支持跨资产类型的多币种投资组合管理系统，包括组合的实时 P/L，风险分析，绩效归因等分析，实时生成图文并茂的组合报告。

组合管理系统

■ 组合管理（命令：PMS）

Wind 针对组合管理行业的需求，专门设计的深度分析模块。该分析功能模块支持跨品种、跨市场的多类型资产管理。支持股票、固定收益、商品、金融期货、期权、基金等多品种资产管理。涵盖的分析功能有：实时监控、盈亏分析、周期回报、回报统计、资产配置、风险分析、持仓变动、权益提醒、行业分布、股票指标、归因分析、期限分布、评级分布、债券指标、关键年久期、现金流分析、情景分析、风险收益分析、股票指标分析、债券指标分析等重要功能。



资产管理系统

■ 资管系统（命令：AMS）

用于协助私募基金、投资公司、券商资管、公募专户、银行资管等机构快速构建核心资管数据中心。利用大数据智能识别技术，自动处理资管产品对应的结算流水、交易凭证、估值表等数据。支持股票、债券、基金、期货、股票互换、场外期权、非标资产等全品种，香港市场、美国市场、欧洲市场资产可以在一个平台上管理。AMS 提供实时监控、资产配置、绩效归因、合规风控、监管报表等功能，协助用户构建内部信评数据中心，投顾建议平台可将资金管理方与资金投顾方形成一个协作平台，内部投顾建议书可以流畅运转。
电话：(8621) 2070 0888
传真：(8621) 2070 0888
可将资金管理方与资金投顾方形成一个协作平台，内部投顾建议书可以流畅运转。
电邮：sales@wind.com.cn
http://www.wind.com.cn



超级交易系统

- **超级交易（命令：WTT）**
提供多账号交易、公平交易、组合复制等功能。
- **模拟交易（命令：WTTS）**
支持股票、债券、期货、基金等场内全部品种，与组合管理 PMS 系统打通，实现交易与分析系统的统一平台。

11. 量化模块

万矿量化云平台

万矿量化云平台是 Wind 旗下高端量化分析云平台，提供基于 Python 的量化投资研究环境以及丰富的金融数据，用户通过浏览器或用户端即可开始投资研究。在万矿上，用户可进行各种金融数据的量化分析，全矩阵覆盖量化投研环境，拥有：量化学院、策略研究、研究工具、实盘服务等。同时，万矿还提供前沿的人工智能框架以及大数据分析服务，方便用户研究前沿量化投资技术。



- **量化分析**
股票财务分析、个性化市场统计、股票及指数相关性分析、基金资产配置变化分析、机构持仓统计、指数研究和设计。
- **数据可视化**
线图、饼图、柱状图、热力图等，基于 Web 的交互式可视化图标呈现。
万得信息技术股份有限公司
- **策略回测**
上海浦东新区浦明路 1500 号 7 层
电话：(8621) 52070088
股票、期货、期权策略回测针对股票对因子的特殊优化回测作为基础
传真：(8621) 3070 0888
电邮：sales@wind.com.cn
- **新技术应用**
<http://www.wind.com.cn>



大数据挖掘、人工智能模型研究、高频数据分析。

Wind 量化 API 接口

Wind 量化接口是 Wind 自 2013 年以来倾力打磨的重量级产品,支持 Matlab、Python、C#、C++、R 和 VBA 六种编程语言。接口包括数据接口、交易接口、资管接口和辅助接口四大模块,方便用户进行数据提取、数据挖掘、策略回测、模拟交易、实盘下单等一系列量化分析活动。接口数据丰富多样,囊括了股票、债券、基金、期货、期权、指数、外汇等所有金融市场品种,不仅包括 Wind 金融终端展示的各品种日数据、分钟数据、Tick 数据和实时数据,还包括各品种统计报表数据、EDB 宏观经济数据、股票板块数据以及量化因子数据等。Wind 量化接口致力于让量化用户像用水用电一样,一连接 Wind 量化接口就可以获取金融数据,进行量化分析。

股票	基金	债券	期货	期权	其他
<ul style="list-style-type: none">• 沪深股票• 香港股票• 台湾股票• 美国股票• 英国股票• 发达市场• 新兴市场	<ul style="list-style-type: none">• 中国公募基金• 中国非公募基金• RQFII 基金• 香港公募基金• 美国公募基金	<ul style="list-style-type: none">• 中国债券市场• 海外债券市场• 资产证券化• 国债期货可交割券	<ul style="list-style-type: none">• 四大交易所期货• 国内现货• 纽约ICE• COMEX• NYMEX• 伦敦ICE• LME• CBOT• 芝加哥CME• 香港、新加坡、东京• 马来西亚、莫斯科、• 印度、亚太交易所等	<ul style="list-style-type: none">• 上交所期权• 大商所期权• 上期所期权• 郑商所期权• 香港交易所期权	<ul style="list-style-type: none">• 股票、基金、债券、• 外汇、期货、• 资产配置等指数• 利率• 中国外汇交易中心、• 中国银行和国际外• 汇等

■ Excel 插件 (命令: RE)

在 Excel 中使用 Wind.NET 数据提取函数进行数据提取的工具。用户可以通过 Excel 数据插件制作不规则的数据报表;制作复杂运算的报表;在已有 Excel 数据表中增加新的数据列来整合多方数据。

■ Matlab 插件 (命令: RM)

更多接口,更多函数,量化分析更得力。

■ R 插件 (命令: RR)

在 R 软件内集成 Wind 数据接口,借助开源平台的力量让一切研究简化。

■ 其他接口

Wind 数据支持 VBA 接口、C++接口、Python 接口。

■ 自定义品种 (命令: CV)

提供自定义品种功能,覆盖量化证券、价差证券、虚拟证券、连续合约、电话定价证券
地址: 深圳市福田区
电话: 2070 0800
传真: (8621) 2070 0888
电邮: sales@wind.com.cn
http://www.wind.com.cn



12. 风控模块

随着金融去杠杆的效果逐渐显现，各类风险事件开始频发，风险管理的监控范围已经不能仅仅满足于价格变动的市场风险，而需要扩展到更为广阔的泛金融风险领域。然而，中国的传统信用风险管理数据标准保存在各家银行内部，流通性和统一性不是很充足；信用债市场虽然产生于 2007 年，但却直到 2014 年才逐渐开始显示违约，违约历史不够久远，也不足以支撑构建违约率数据标准。市场急需一套统一的、全面的、精准的刻画风险事件的数据标准，来应对如今越来越剧烈的风险事件。作为中国金融信息服务领域的领跑者，Wind 响应市场呼声，历时一年半匠心打造了一个面向全球的风险数据标准，命名为“全球风险事件标准”。

Wind 利用自身专业化、智能化的数据生产工厂，使用人工智能、深度学习、企业图谱等技术力量来实现“全球风险事件”数据标准的产生。该标准为众多零散风险类关注指标提供了一个统一出口，保证了数据准确权威。风险指标信息涵盖全市场事件监控、负面新闻、股票风控、债券风控、基金风控、信贷风控六大板块，提供从宏观到微观，360 度全视角、多维度风险信息，以期辅助机构投资者推进“数据驱动决策”的风控理念！风控板块的整体功能特点包括：

- **数据覆盖全**
数据采集源覆盖全面，遗漏率低，数据完备性高，样本库大。
- **数据解析准**
数据来源权威、合法，可靠程度高，能最大程度避免数据引用风险。
- **数据响应速度快**
全天不间断挖掘采集、快速分析响应，数据信息更新快、周期短、最新、最及时。
- **数据服务稳**
强大技术支撑，快速响应，并发处理能力强，能稳定提供优质数据。
- **数据专业性强**
针对金融机构风险管理的关键需求，提供加工后专业、直接可用的数据，实用性高。
- **数据精细度高**
实现对原始数据内容的高精度、颗粒化解析，最大程度增加数据可利用信息。

万得信息技术股份有限公司

地址：中国上海浦东新区浦明路 1500 号 7 层

■ **金融风险预警（命令：FRM）**

电话：(8621) 2070 0800

全网舆情监控、覆盖全市场多个新闻数据源，7×24×365 不间断运营，

传真：(8621) 2070 0888

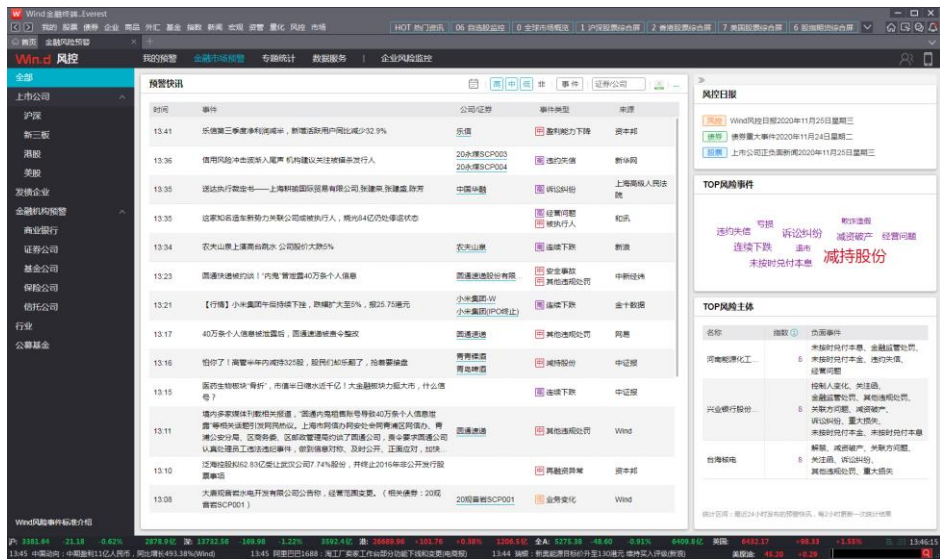
毫秒级快速响应。对抓取新闻进行分类识别，并根据新闻内容标注事

件类型，事件类型标签多达 150 多类，覆盖企业、股票、债券、基金

http://www.wind.com.cn



全市场，支持用户按实际业务需要自定义时间、范围、事件类型等灵活进行风险事件监控。



■ **负面新闻 (命令: BADN)**

通过自然语义处理技术,结合人工智能对各类负面新闻进行标签分类。完善、成熟的多行业和多企业解决方案,更适合金融从业人员进行风险控制管理。负面新闻信息源涵盖几千个网站,支持用户按股票、债券、基金、商品进行分门别类。

■ **股票风控 (命令: SRR)**

全面整合上市公司各类权益事件、关联信息、财务数据及预警信息;通过股权关系收集、清洗、加工,实现上市公司及其股东、高管的各类重大事件跟踪;通过股权关系穿透,可清晰看出上市公司和其他企业的关联关系;实现 11 大维度、80 种专业化细分维度预警信息推送;通过预警类型和情绪方向设定,实现自定义组合公司、证券的事件信息查询。

■ **债券风控 (命令: BRR)**

信用风险纵览:内容丰富,涵盖了当年发生的债券违约、存量违约债券地域及行业分布、评级机构评级的历史违约率;形式多样,通过地图、条形图、折线图、饼状图、表格及文字等各种形式展示关键数据和内容;精简扼要,展示的内容归纳性强,突出重点数据和信息,浏览一遍即可掌握债券市场信用风险全景状况。



万信信息技术股份有限公司
 地址:上海浦东新区浦东南路1500号
 电话:021-50111111
 系统(全面的公开市场债券违约案例协助用户掌握违约相关事件动态。
 负面预警@评级预警、c地方债务预警、市场异常成交预警等多维度风
 险提示信息,协助用户实现对债券投资整个生命周期的全方位风险监

控。

■ 基金风控（命令：FRR）

基金风控定位于服务基金风控及合规专员，从基金产品、基金经理和基金公司三个角度出发，整合所有对基金运作有影响的事件，内容覆盖基金交易动态、基金风险事件、基金规模变化、基金投资组合、基金经理变更和基金公司高管变动，实现对基金运作机制、短期风险、仓位控制的全面把控和预警。

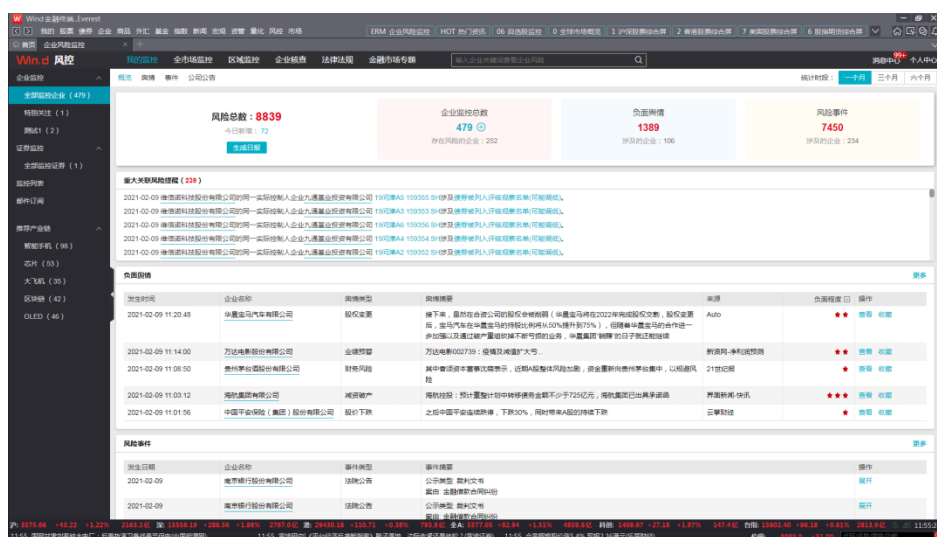
■ 信贷风控

风控舆情实时监控，覆盖企业负面舆情、融资风险、运营风险、经营变更、到期风险等多类型事件。关系图谱多维度分析监控企业周边风险，包括企业图谱、股权结构、对外投资、疑似关系、疑似实际控制人和融资关系。实现监控企业1天更新，重点企业1周更新，及时的数据更新速度和强大的数据处理能力旨在帮助用户识别、侦测、防范风险。

■ 企业风险监控（命令：ERM）

企业风险监控是针对各类风控、投资场景需求的客户，依托机器学习、知识图谱、NLP、大数据分析等前沿技术，综合“全球风险事件数据标准”、舆情评分模型、财务评分模型等成果，为金融机构打造的智能化、数字化、自动化风险预警平台。

我的监控：提供7×24×365不间断风险预警，分钟级全网舆情数据监控，实现工商企业、证券组合自主监控，覆盖负面舆情、工商信息、司法诉讼、行政处罚、经营风险、金融风险等多类型风险资讯。



地址：中国上海浦东新区浦明路1500号7层
全市场监控：针对全市场不同主体类型，包括上市公司、发债企业、
电话：(8621) 2070 0800
金融机构、一般企业、行业等舆情、事件综合监控浏览。
传真：(8621) 2070 0888
电邮：sales@wind.com.cn
http://www.wind.com.cn



全球企业库中的信息主要包括企业基础信息、金融行为、经营状况、法律诉讼、经营风险、知识产权及新闻舆情。同时提供企业图谱、股权结构、对外投资、疑似关系、疑似实际控制人和融资历程共 6 大图谱，直观展示企业多维度信息。目前收纳信息涵盖企业基础信息、财务数据、融资数据、经营分析，政府支持、竞争对手等，容纳非个体户企业，工商注册、知识产权、域名、商品、网站、APP、行政许可等。

在特色数据方面，全球企业库综合展示企业的上市、发债、并购、PEVC、ABS、动产抵押、担保、股权出质、授信信息、政府补贴等信息，帮助用户构建完整的企业融资图谱。Wind 全球企业库第一次将商业数据和金融数据作到了融合与交叉计算，主要体现在三个方面：

■ 企业股权与对外投资

股权计算不再是简单的工商信息，而是基于股权交易，融合了上市公司及相关企业股转等系统的综合数据计算。

■ 金融视角看企业

利用 Wind 已有的金融信息匹配到单个企业，可以查企业融资进程，关联公司金融行为、所在行业数据对比等，智能快速的获取企业最重要的信息。

■ 企业图谱平台

除了基于融合金融信息计算得到的企业股权、对外投资、法定代表人、高管等数据，更加入了电话、网站、并购、担保等 30 多个维度的关系，使得企业关联图谱更能深入解释企业和人物之间的关系。

万得信息技术股份有限公司

地址：中国上海浦东新区浦明路 1500 号 7 层

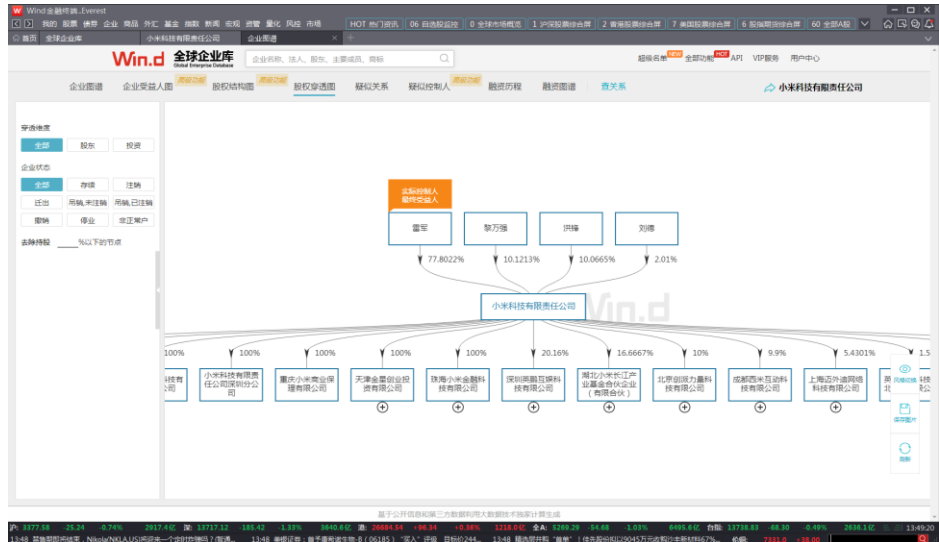
电话：(8621) 2070 0800

传真：(8621) 2070 0888

电邮：sales@wind.com.cn

http://www.wind.com.cn





企业库的特点：

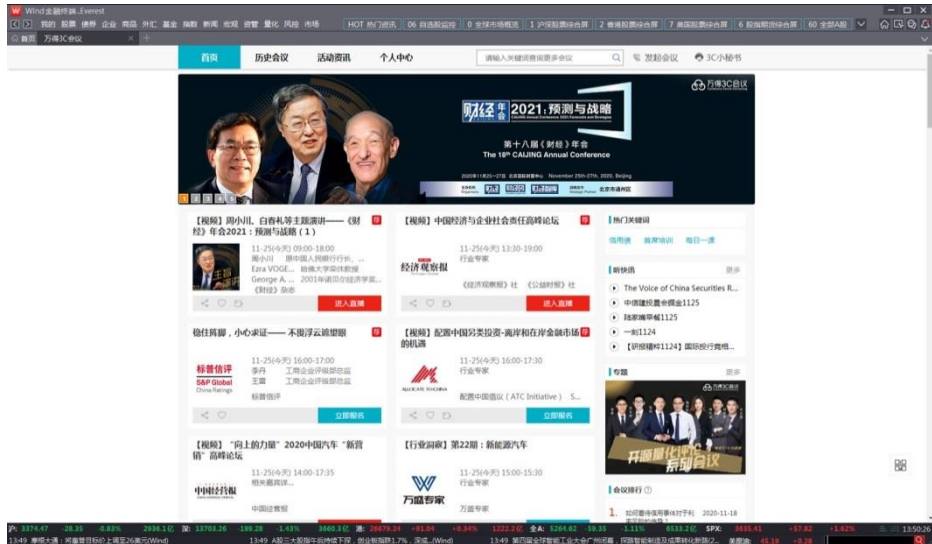
- 稳定性强，7×24×365 不间断运营，分钟级全网数据监控频率
- 更新快，监控企业 1 天更新，重点企业 1 周更新，常规 1 至 3 个月更新
- 反馈及时，用户在页面可以直接填写意见，Wind 针对用户的反馈会及时跟进
- 全网舆情监控，覆盖过滤 100 万+新闻数据源，专业提供金融从业人员看的新闻舆情，并通过自然语言技术，将各类新闻进行标签分类，使新闻详情更加直观

14. Wind 3C 会议路演平台

Wind 3C 会议路演平台(简称 3C 会议)是 Wind 打造的专业金融电话会议服务系统，凭借优越的通话质量、极速的远程共享体验、便捷安全的参会流程、高端贴心的增值服务，为金融机构及企业提供 IR 管理、项目推广、行业研讨等专业电话会议服务，感受全新的交流、交互体验。向数十万 Wind 金融终端实名投资者传递最前沿观点，做金融市场最高效、便捷的纽带。



万得信息技术股份有限公司
 地址：中国上海浦东新区浦明路 1500 号 7 层
 电话：(8621) 2070 0800
 传真：(8621) 2070 0888
 电邮：sales@wind.com.cn
<http://www.wind.com.cn>



会议丰富

- 我们通过网络音频、视频直播传播的内容已达 12,000+小时，累计参会 600 万+人次，相当于每天召开一场线上金融高峰论坛
- 海量内容覆盖：分析师路演、IR 路演、产品项目路演、金融培训、高峰论坛、策略会、闭门对话等各类财经会议

服务周到

- 会议系统提供 7×24×365 全天候服务，投资者可随时随地快速发起会议，实现多地无障碍交流
- 专业营销团队提供会前宣传、会中运营实施、会后效果跟踪及持续营销等一系列路演服务，全方位塑造团队品牌及个人影响力
- 会后第一时间发布会议录音、视频、核心观点、全文纪要，让投资者快速掌握会议精华
- 会议小秘书为您提供贴心、周到的一站式服务，保证会议顺利召开

技术强大

- 技术团队独立开发的云技术，可容纳 1,000+场会议同期召开，100 万+人并发参会
- 尖端降噪技术，减轻线路杂声，让声音更清晰
- 线下会议高清直播，支持主讲人在线分享会议资料
- 支持电话和网络同步参会，互动沟通无障碍
- 会后实况录音支持三档变速回放，珍惜投资者每分每秒

用户多元

自创办以来，我们已向数百万人次传播最前沿财经观点。全市场 100%券



用户多元 Wind@wind.com.cn

<http://www.wind.com.cn>

商、全市场 90%公募基金、2000+上市公司，拥有显著市场影响力的交易所、监管机构、行业协会、私募基金、期货、信托、PE、VC、高校都通过 Wind3C 中国财经会议向市场传递自己的声音。

15. 人工智能模块

智能搜索

Wind 智能搜索系统建立于 Wind 海量数据库基础之上，其底层包括句式维护、训练平台、问句标注、词语词表积累，并进一步衍生出实体服务、纬度服务、分词服务、热词分析等一系列通用功能，供 Wind 搜索和其他 Wind 金融终端业务使用。Wind 智能搜索系统的一项重要成果就是定义、归纳、整合一套适用于当今金融业界的金融行业词库，由于金融行业的特性，其衍生词的更新速度大大超过社会词语的平均迭代速度，而 Wind 智能搜索系统建立于 Wind 最新的金融数据之上，可以保证与时俱进完成最新热词的更迭。

智能文本

智能文本系统是由计算语言学衍生出来的概念，其基本目的试图找出自然语言的规律，建立运算模型，最终让电脑能够像人类般分析，理解和处理自然语言。这一种是计算机科学与人工智能领域交叉的目前势头正旺的科技领域，是人工智能的最难点和最重点之一。目前狭义上智能文本，即“文本服务+智能扩展”，实现文本读取存储和智能分析。“文本服务”包括一切以文本运算为基础的服务形式，“智能扩展”是基于语义层面对文本的解析而衍生出的系列服务产品。

Wind 的智能文本技术，主要由文本识别和文本关联两部分组成。文本识别，主要利用 Wind 智能词库和内部金融业务实体，将文本中的企业、行业、金融行情、价格、指标等金融概念的名字识别出来，并根据使用场景产生众多提高用户效率的应用，如在智能公告中快速识别并自动生成公告目录，方便用户定位原文。文本关联主要使用于智能新闻中，针对热词及相关关联的指标，像上市公司、人物、经济数据、财务情况、发布来源等信息都可以实现交互。

智能大数据分析

随着国际化、多元化的基础数据库建设，Wind 将形成海量的数据库系统，包含从证券实时交易行情、证券品种基本面信息，到人物、经济、行业、气候、法律、新闻的数据体系。这将为 Wind 进行大数据、智能化数据分析提供基础。

我们通过分析品种与品种、人物与品种、气候与品种、气候与经济、气候与行业、人物与法律的数据关系，从而获取任意两个品种存在的关联关系，以及两者之间相互影响程度。比如，构建行业产业链数据分析，通过大数



万得信息技术股份有限公司

地址：中国上海浦东新区浦明路 1500 号 7 层

电话：(8621) 2070 0800

据、智能数据，清洗出各行业的上下游关系、行业间的人物关系、上市企业所处行业地位信息，以及任两个行业间的相互影响性。通过智能大数据，我们将用更可视化的方式展现数据，让用户更容易直观感受数据变化及其反映的背后因素；通过智能大数据，可根据用户过往行为，给出用户最可能需要的金融品种或其他信息。

智能图像识别

智能图像识别是指对图像进行对象识别，以识别各种不同模式的目标和对像的技术。Wind 智能图像识别技术主要用于金融领域的分析报告图表识别，希望在未来可以达到以下功能：

- 准确抓取文本中的图表信息，并能自动识别图表中的数据和标识，使用户可以极为方便的找到想要的信息，即使这些数据被混淆在海量的图片中。
- 通过图表检索到对应的资料，包括新闻、公告、研报。有时用户仅能提供部分图片信息，Wind 支持根据图片信息来反查来源的功能。
- 对比相似度。在中国金融高速发展的同时，金融界的知识产权问题一直伴随着进行爆发式增长，作为国内金融资讯服务业的倡导者，Wind 认同并一直秉承保护知识产权，而报表相似度作为知识产权中一个重要的认知部分，Wind 试图提供一个较客观的平台，方便产权人更快发现侵权行为，更好的保护知识产权。

智能事件分析

Wind 金融终端另外一个重要的功能是引入事件驱动模型。金融市场是一个高度不确定、复杂的混沌系统，众多市场参与者通过不同渠道收集信息，经过分析产生决策，并通过金融产品表达自己的看法。然而，各种各样大大小小的事件往往是改变参与者的核心因素，也是金融市场极度不稳定的来源。不论是因为市场羊群效应导致的 2001 互联网泡沫，或是 2015 年中国央行 811 汇改的重大外部冲击，事件一直是改变行情走势的催化剂。比如对于一名外汇交易员来说，各大央行会议、各种地缘政治事件是他们关注的核心，可以说恐惧指数 VIX 的每次飙升必伴随着重要事件的发生，多数的事件只是引起一个短暂的市场冲击，少数的极端事件可以改变整个市场状态，引发“范式变换”（“Paradigm shift”）。因此，我们可以说“事件”是金融市场上收益和风险的重要来源之一。

Wind 智能事件分析系统构建了一个研究事件对投资组合影响的智能金融平台，其中的任何单事件都是可独立完整呈现的；同一类事件可聚合为一个事件综合研究各种统计特性、事件属性等；事件可回溯到行情背景下分析。

与其他 Wind 的智能系统一样，Wind 智能事件分析系统的底层依托于 Wind 大数据平台，同时整理部分因子数据，同时进行离线事件分析并进行实时



方得信息技术股份有限公司

地址：中国上海浦东新区浦明路 1500 号 7 层

电话：(8621) 2070 0800

传真：(8621) 2070 0888

电邮：sales@wind.com.cn

http://www.wind.com.cn

事件监测计算，并通过定义的事件规则库引擎进行基础数据计算，建立知识图谱和事件归因，最终供各项业务使用。

16. 重要功能快捷方式

系统功能			
HOME	首页	CHN	设置中文语言
F1	在线服务	ENG	设置英文语言
WM	即时通讯	F11	切换全屏显示
F3\03	上证指数	EXIT	退出应用程序
F4\04	深证成指	NSC	新建主窗口
F5\05	切换走势/K线	RE	运行 Excel
F6\06\WL	自选股监控	RW	运行 Word
F7\07	板块管理	RC	运行计算器
WS	Wind 搜索	RN	运行记事本
WP	灵活屏 (WindPad)	Mobile	移动终端
WU	万得大学	DC	文档中心
Ctrl + P	截图	Alert	提醒
Ctrl + Q	投资笔记		

股票 - 市场概览		股票 - 投资机会	
0	全球市场概览	910	市场情绪
1	沪深股票综合屏	920	超级复盘
2	香港股票综合屏	930	板块跟踪
7	美国股票综合屏	940	龙虎榜
XSB	新三板综合屏		

股票-研究工具		股票-多维数据	
F9	深度资料	EDE	数据浏览器
WI	行业中心	FA	财务纵比
PC	产业链平台	HPS	行情序列
EQS	条件选股	SEE	板块数据浏览器
	选股回溯	SFA	板块财务纵比
	公司行动事件	SES	板块行情序列



万得信息技术股份有限公司
 地址：中国上海市浦东新区浦明路 500 号 7 层
 电话：(8621) 20170800
 Beta 计算器
 传真：(8621) 20170888
 Evaluator 估值
 电邮：sales@wind.com.cn
<http://www.wind.com.cn>

股票 - 专题统计

SMO	市场概况	SIR	机构研究
ECM	一级市场	SECI	券商行业透视
SSM	二级市场	NEES	新三板专题统计
SCF	公司财务	REES	区域股权
SCR	公司研究	STAR	科创板
SEST	盈利预测	HKMO	港股市场概况
SMA	并购重组	TWMO	台股市场概况
MMO	融资融券	USMO	美股市场概况

债券 - 市场概览

5	债券综合屏
CP	中国价格监控
MIO	基准利率速览
BMO	市场概况

债券 - 债券指数

CBI	中债债券指数
CSBI	中证债券指数
CCBM	建行万得指数

债券 - 债券二级市场

BBQ	中介债券
IBQ	CFETS 债券
EBQ	交易所债券
WQ	万得债券报价
BMW	成交统计
TBCN	利率债基准
CBCN	信用债基准
65/66	交易所债列表
CBA	可转债综合屏
BSM	二级市场专题统计
BCVB	可转债研究
BC1	债券计算器
BC2	持有期收益计算

债券 - 研究工具

YC	期限结构
YH	利率走势分析
BSC	债券筛选
BDE	数据浏览器
BCBA	信用债研究

债券 - 债市资讯

地址: 中国上海浦东新区浦明路1500号7层
 债市新闻
 电话: (8621) 2070-0800
 全球经济日历
 传真: (8621) 2070-0888
 市场概况
 电邮: sales@wind.com.cn
 债券研报
 http://www.wind.com.cn

债券 - 债券一级市场

DCM 一级市场
 MALL 新债 MALL
 BDC 债市日历
 GEL 全球企业库



PBOC	央行动态	F9	深度资料
------	------	----	------

资金&衍生品 - 衍生产品		商品 - 商品研究	
IRS	利率互换	F9	深度资料
TF	国债期货	CDB	大宗商品数据库
CTDA	可交割债综合分析	FDE	期货数据浏览器
GBFR	国债期货专题统计	FMOV	期市概览
ABS	资产支持证券	CSR	商品期货专题统计
		IFDR	股指期货专题统计

资金&衍生品 - 资金市场		商品 - 商品概览	
IMM	资金综合屏	4	期货综合屏
MMQ	资金报价	6	股指期货综合屏
NCD	同业存单	40	商品报价列表
REPO	CFETS 质押式回购	8	全球商品概览
IRS	利率互换	GOLD	黄金综合屏
BC3M	质押式回购分析	SLVR	白银综合屏
BC4M	买断式回购分析	WCCI	Wind 商品指数
		RPCM	商品研报

资金&衍生品 - 外汇市场		商品 - 分析工具	
FX	国际外汇综合屏	SPMN	套利监控
FXP	外汇综合概览	SEAG	季节图表
FXC	国际交叉汇率	COR	相关性分析
CFX	在岸人民币	HVG	历史波动率
CFXF	人民币外汇远掉	REG	回归分析
SPDF	外汇价差分析	CFC	商品曲线
FRC	汇率计算器	IPL	进口利润分析

基金 - 基金资讯		基金 - 银行理财	
	基金动态	WMPO	银行理财大全
	基金日历	WMPC	理财日历
	基金公告	WMCP	理财产品比较
	基金资讯		
	基金概况		
万得信息技术股份有限公司 地址：中国上海浦东新区浦明路1500号7层 电话：(8621) 2070 0800 传真：(8621) 2070 0888 电邮：sales@wind.com.cn			
基金 - 基金概览	基金 - 基金研究		

9	基金综合屏	F9	深度资料
ETFQ	ETF 基金行情	FF	基金索引
70	开放式基金排行	MFCP	基金比较
QDII	QDII 基金排行	MFCA	基金公司
RHF	阳光私募排行	MFDE	数据浏览器
RSAM	券商集合理财排行	MFSC	基金筛选
RQFII	RQFII 基金排行	MFAC	基金定投计算器
RHKF	香港基金排行	MFRB	报告工坊
RUSF	美国基金排行		

基金 - 基金专题统计		基金 - 其他理财	
MFMO	市场概况	HFS	私募基金大全
MFPA	业绩评价	BPS	券商资管大全
MFAA	资产配置	TPS	信托产品大全
MFCA	基金公司	TC	信托产品日历
MFIR	机构研究	IPS	保险产品大全

宏观行业 - 宏观经济数据		指数 - 股票指数	
ECO	全球经济日历	999	上证股票指数
EDBC	中国宏观数据	888	深证股票指数
EDBI	行业经济数据	777	国证股票指数
EDBG	全球宏观数据	666	中证股票指数
EDD	经济数据浏览器	WDI	Wind 股票指数
EDR	宏观数据专题报表	SWI	申万股票指数
IDR	行业数据专题报表	CTI	中信股票指数
CM	中国宏观研究	HI	恒生股票指数
CMF	中国宏观预测		

宏观行业 - 专项数据			
MA	中国并购库	EPEC	企业绩效评价
PEVC	中国 PEVC 库	CFMO	证券市场概况
WGL	全球企业库	CLDB	中国土地大全
WPK	企业排行榜	WMDL	医药库
WPCP	人物库	OBOR	一带一路
WPEZ	电商大数据	PPP	PPP 专题库
WPEI	行业经济效益指标		



万得信息技术股份有限公司
 地址：中国上海浦东新区浦明路1500号7层
 电话：(8621) 2070-0800
 传真：(8621) 2070-0888
 电邮：sales@wind.com.cn
<http://www.wind.com.cn>

指数 - 全球指数		指数 - 指数研究	
MSCI	MSCI 指数概览	IM	指数管理
SPC	标普中国指数	IF	指数索引
SPI	标准普尔指数	IDE	指数数据浏览器
FTSE	FTSE 指数概览	IFA	指数财务纵比
		IHPS	指数行情序列

舆情风控 - 新闻资讯		其他 - 期权分析	
NEWS	财经新闻	10	期权综合屏
BADN	负面新闻	WOP	期权指南针
NA	公司公告	OSA	期权策略分析
RPP	研报平台	OVS	期权波动率曲面
LAW	法律法规	OSR	期权专题统计
VC	违规案例	OPC	期权组合计算器
SRL	监管函件	OVC	期权定价计算器
IPO	新股中心	OVA	期权波动率分析
STC	股市日历		

舆情风控 - IR 管理		其他 - 量化接口	
MVM	市值监控	WQT	万矿量化云平台
POM	舆情监控	CG	代码生成器
INSM	机构观点监控	WFA	因子分析
SHDA	股东数据分析		

舆情风控 - 风控		其他 - 资产管理	
FRM	金融风险预警	AMS	资管系统
SRR	股票风控	WTT	超级交易
BRR	债券风控	PMS	组合管理
FRR	基金风控	RISK	风险管理
ERM	企业风险监控	PMSC	组合对比
	图谱分析	PMSP	组合社区
		WTTS	模拟交易



万得信息技术股份有限公司
地址：中国上海浦东新区浦明路 1500 号 7 层
电话：(8621) 2070 0800
传真：(8621) 2070 0888
电邮：sales@wind.com.cn
http://www.wind.com.cn



万得信息技术股份有限公司
地址：中国上海浦东新区浦明路 1500 号 7 层
电话：(8621) 2070 0800
传真：(8621) 2070 0888
电邮：sales@wind.com.cn
<http://www.wind.com.cn>